



Hefhoogte: 38,72 m
Maximale reikwijdte: 26,00 m
Hydraulische transmissie
Automatisch frame nivellering
Schaarstempels

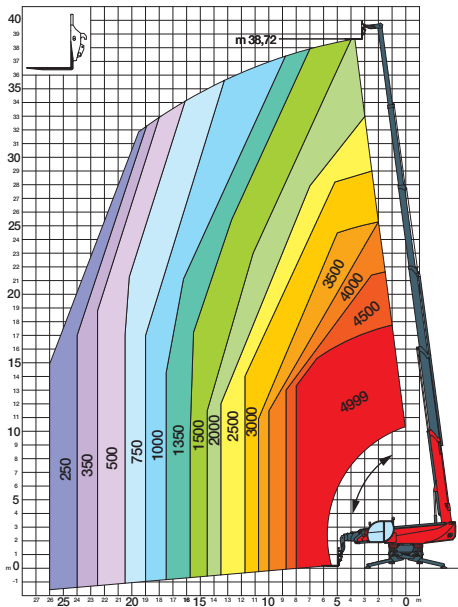
RTH5.39S

Magni Telescopic Handlers srl

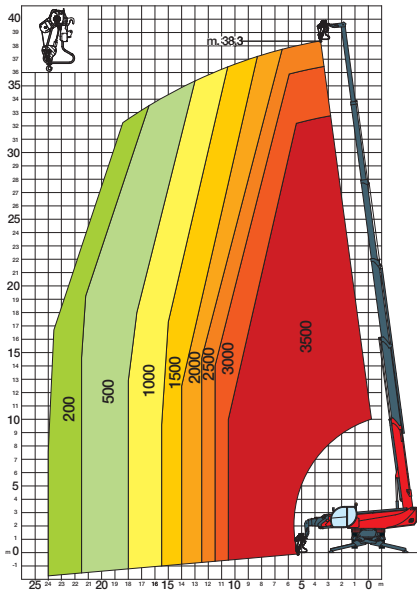
Via Magellano, 22 - 41013 Castelfranco Emilia, Modena, Italia - Tel: +39 059 8630811 - Fax: +39 059 8638012

commerciale@magnith.com - www.magnith.com

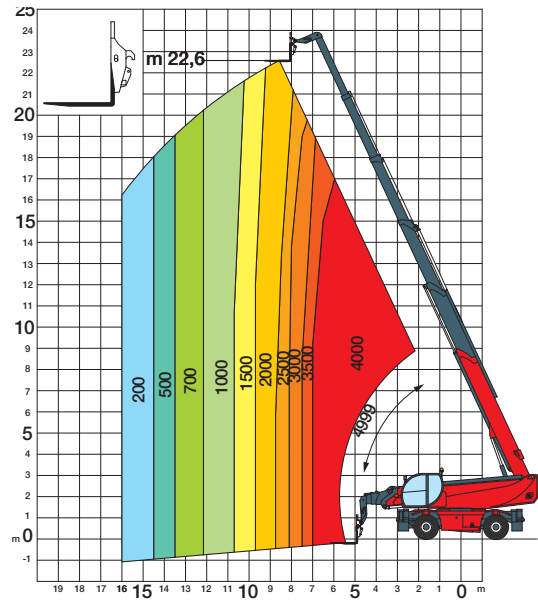
Laaddiagram op uitgeschoven stabilisatoren 360°



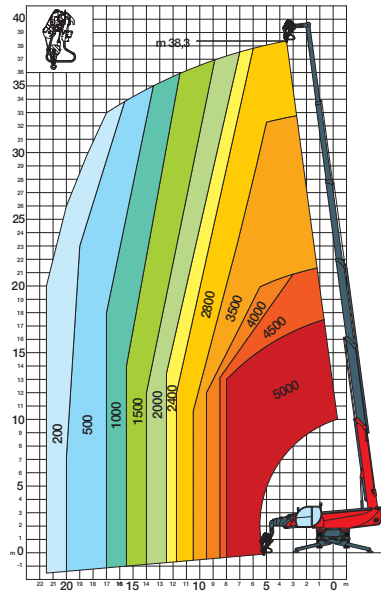
W 3,5
Lier 3,5 ton



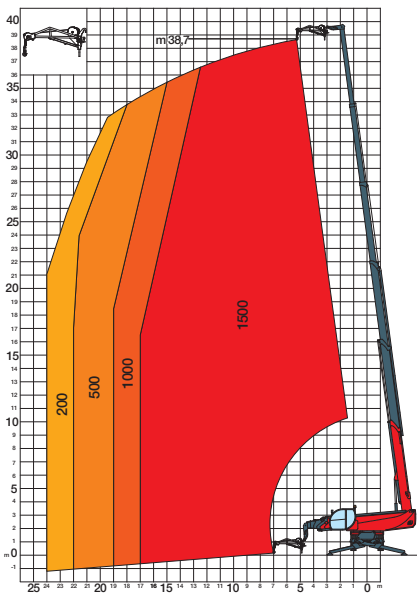
Laaddiagram voorkant op banden



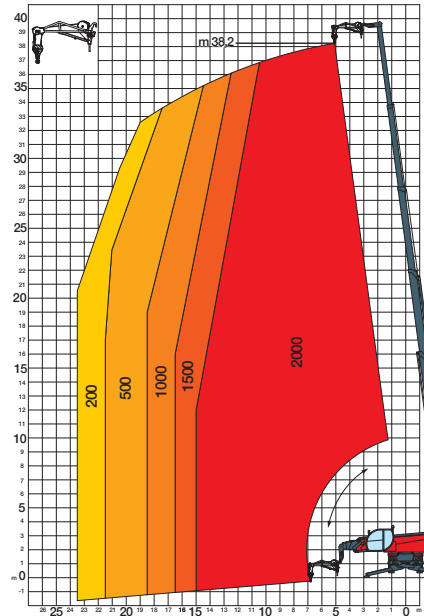
W 5
Lier 5 ton



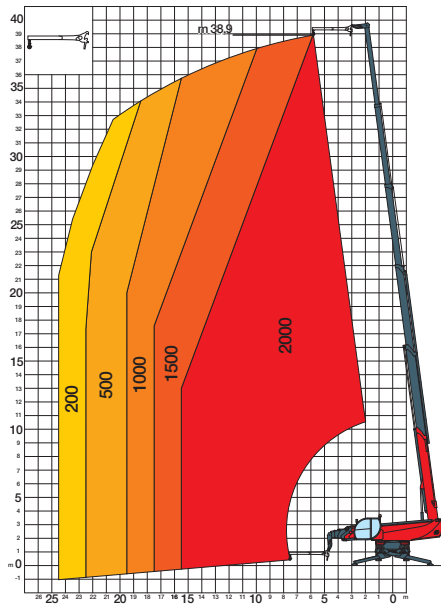
JW 1500
Jib lier 1.500 kg



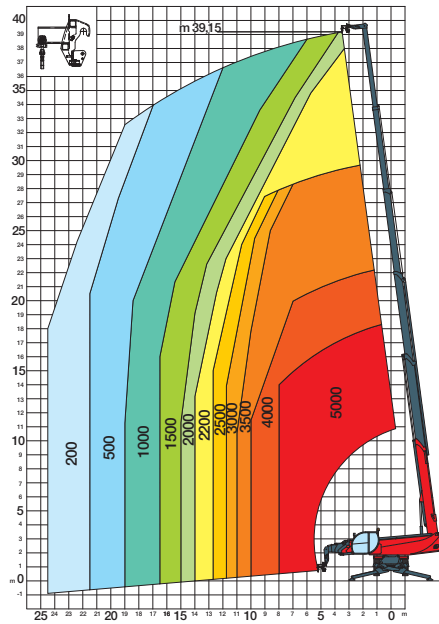
JW 2000
Jib lier 2.000 kg



J 2000
Jib 2.000 kg

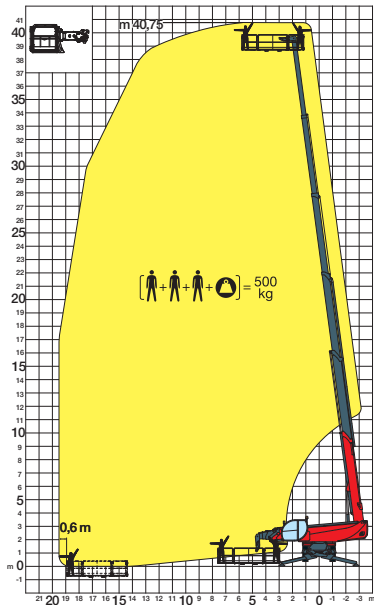


H5
5 to Haak



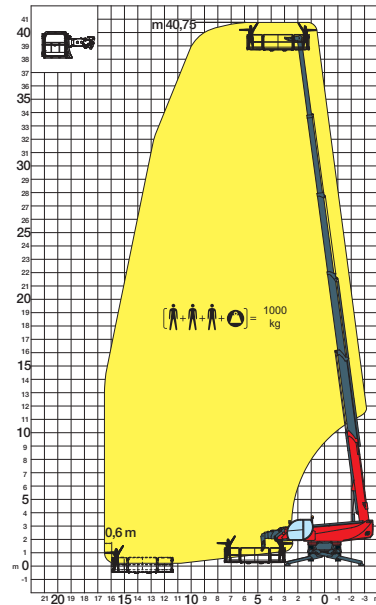
REP 2 - 4,5

Roterend uitklapbaar werkplatform 500 kg



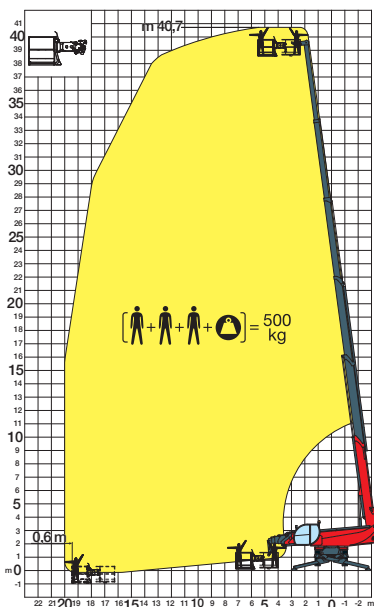
REP 10.2 - 4,7

Roterend uitklapbaar werkplatform 1.000 kg



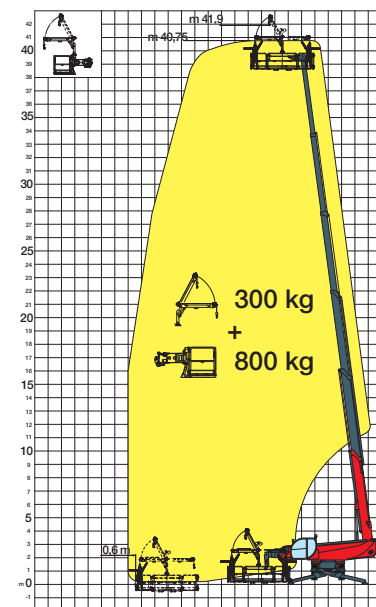
REP 2.2

Vast draai platform 500 kg



REP 8.2 - 4,7 W0,3

Werkplatform 4,7 m 800 kg met lier 300 kg



MACHINEMODEL	Roterende verreiker	RTH 5.39 S	
	Maximaal hefvermogen	4.999 kg (zwaartepunt 500 mm)	
	Maximale hefhoogte	38,72 m	
MOTOR - MERCEDES	Model	Mercedes OM 934 LA Stage IV	Mercedes OM 924 LA Stage 3A
	Nominaal vermogen	170 kW - 231 Pk bij 2.200 omw/min	145 kW - 196 Pk bij 2.200 omw/min
	Maximale koppel	900 Nm bij 1.200-1.600 omw/min	705 Nm bij 1.200-1.600 omw/min
	Cilinderinhoud	5,13 l	4,8 l
	Aantal cilinders	4 in lijn	4 in lijn
	Voeding	Turbodiesel met directe inspuiting	Turbodiesel met directe inspuiting
	Koelsysteem	Water – intercooler	Water – intercooler
AANDRIJVING	Type	Hydrostatisch	
	Model	Bosch – Rexroth	
	Maximale druk	500 bar	
	Cilinderinhoud	Pomp met variabele slagvolume , elektronisch bestuurd. Motor met variabele slagvolume	
	Versnellingsbak	Dropbox met 2 versnellingen Vooruit en achteruit	
ASSEN EN REMMEN	Type	Assen met planetaire aandrijving	
	Achteras	Schommelende stuuras met hydraulische blokkering	
	Vooras	Schommelende stuuras met automatische nivellering +/- 10°	
	Bedrijfsrem	Meerschijvenrem in oliebad op iedere as met hydraulische besturing	
	Parkeerrem	Hydraulisch met negatieve werking	
	Bandenmaten	445/65 R 22,5	
PRESTATIES	Maximale rijsnelheid	40 km/h	
	Max trekkracht aan de haak	125 kN	
	Begaanbare helling	43%	
	Draaistraal (bij de vorken)	6.970 mm	
GEWICHTEN	Totale ledige massa	23.850 kg	
	Voor onbelast (arm ingetrokken en omlaag)	11.970 kg	
	Achter onbelast (arm ingetrokken en omlaag)	11.900 kg	
INHOUD TANKS EN INSTALLATIES	Diesel	280 l	280 l
	AdBlue	40 l	n.a.
	Hydraulische olie	210 l	210 l
	Motorolie	20,5 l	16 l
	Koelwater	35 l	35 l
HYDRAULISCHE INSTALLATIE VOOR DE BEWEGINGEN	Max werkdruk	350 bar	
	Soort installaties	Load sensing	
	Funcie pomp	Bosch Rexroth – Met variabele slagvolume	
	Ventielenblok voor bewegingen arm en zwenkpop	Danfoss – Elektroproportioneel ventiel SIL 2	
	Ventielenblok voor stabilisatoren	Bosch Rexroth – Elektrohydraulische actuators	
	Besturing bewegingen	2 stuks CAN bus gecontroleerde joysticks met dodemansbeveiliging	
OVEREENSTEMMING MET DE NORMEN	EN 13849: betreffende de veiligheid van alle machinebedieningen EN 13000: betreffende de normen van de hydraulische hijskranen EN 280: betreffende de normen van de hoogwerkplatformen FOPS/ROPS 97/68/EG: betreffende de normen inzake de uitstoot van de motoren		

