



Altezza massima di sollevamento: 38,72 m
Sbraccio massimo: 26,00 m
Trasmissione idrostatica a controllo elettronico
Correttore di livello automatico
Stabilizzatori a forbice

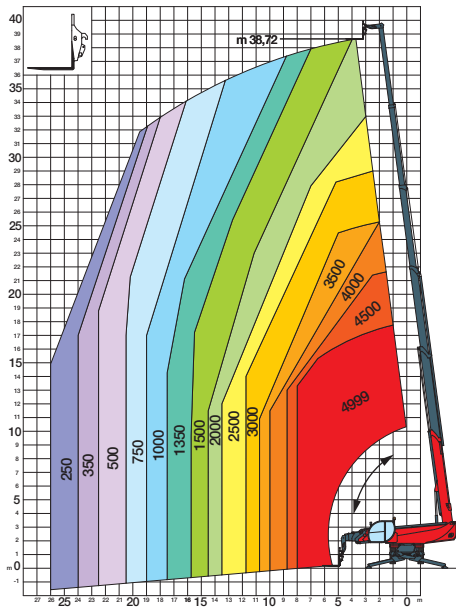
RTH5.39S

Magni Telescopic Handlers srl

Via Magellano, 22 - 41013 Castelfranco Emilia, Modena, Italia - Tel: +39 059 8630811 - Fax: +39 059 8638012

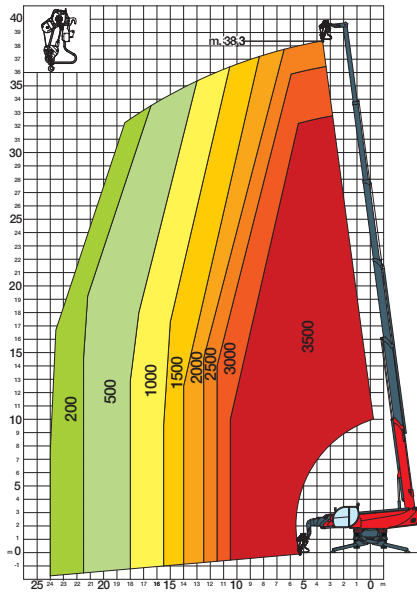
commerciale@magnith.com - www.magnith.com

Diagramma portate su stabilizzatori estesi 360°



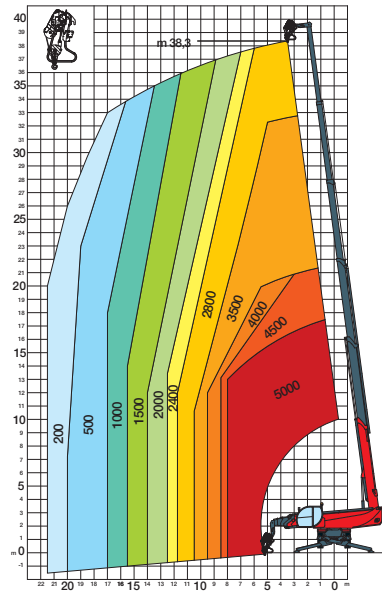
W 3,5

Argano 3,5 tonnellate



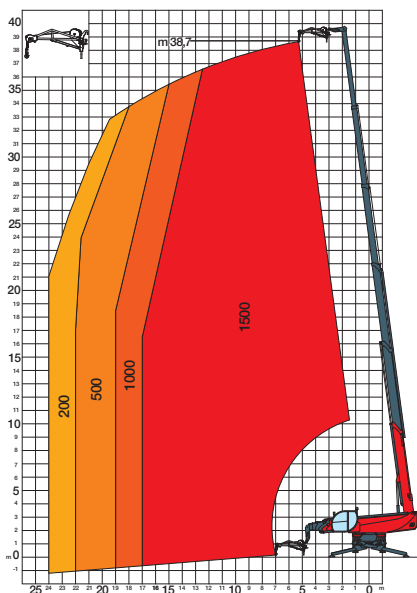
W 5

Argano 5 tonnellate



JW 1500

Jib con argano 1.500 kg



JW 2000

Jib con argano 2.000 kg

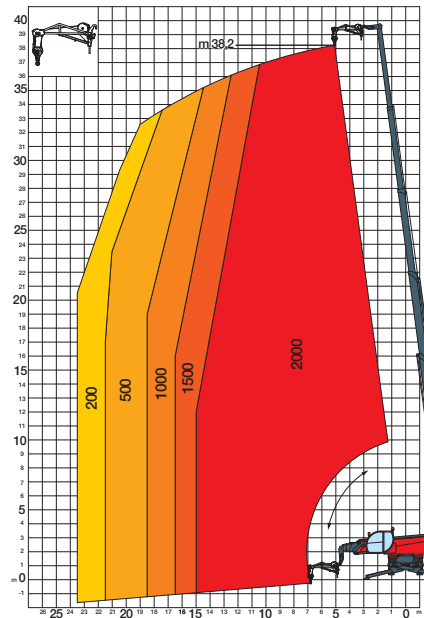
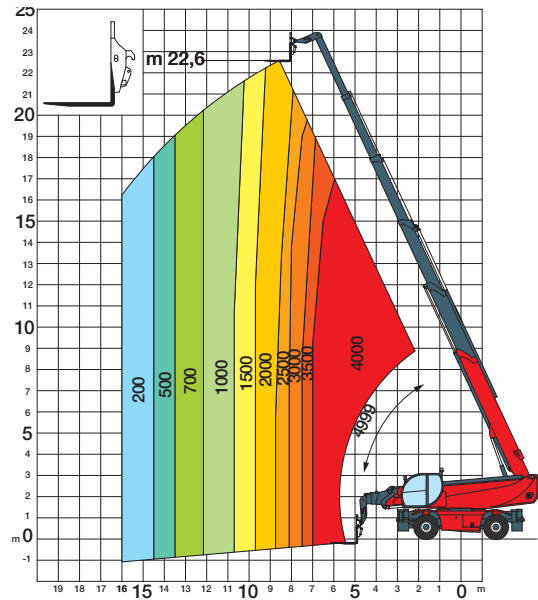
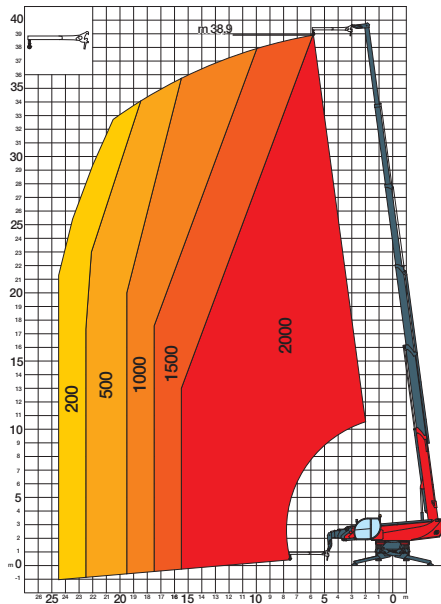


Diagramma portate frontale su pneumatici



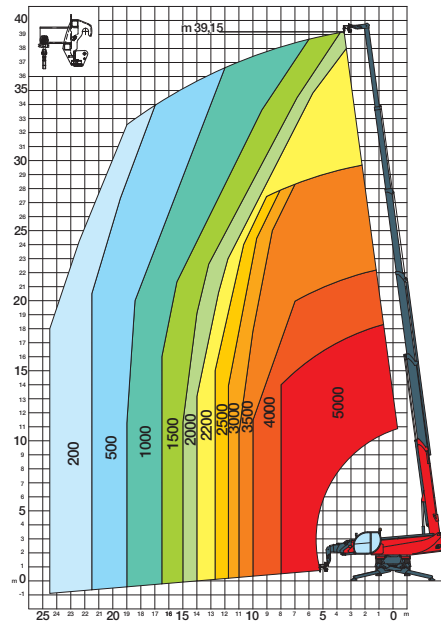
J 2000

Jib con argano 2.000 kg



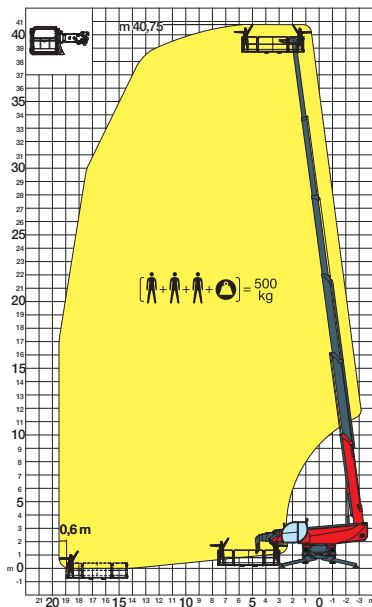
H5

Gancio 5 t



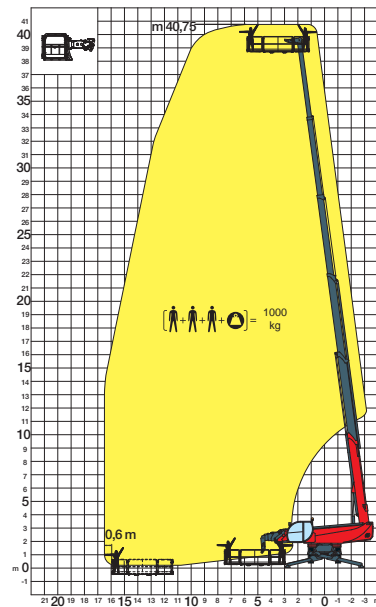
REP 2 - 4,5

Cestello estensibile rotante 500 kg



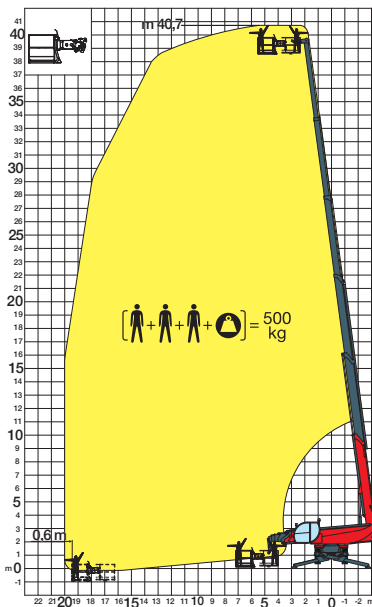
REP 10.2 - 4,7

Cestello estensibile rotante 1.000 kg



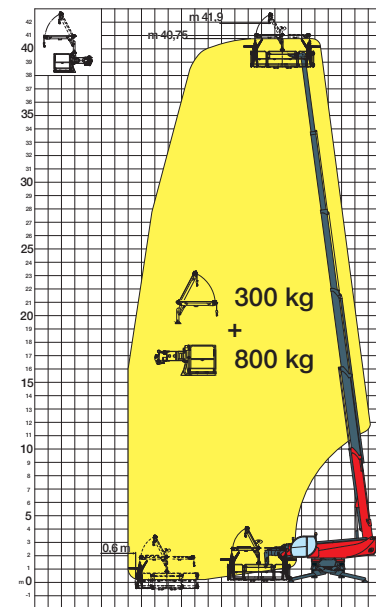
REP 2.2

Piattaforma fissa rotante 500 kg



REP 8.2 - 4,7 W0,3

Piattaforma 4,7 m 800 kg con argano 300 kg



DESIGNAZIONE MACCHINA	Sollevatore telescopico rotativo	RTH 5.39 S	
	Capacità massima di sollevamento	4.999 Kg (baricentro 500 mm)	
	Altezza massima di sollevamento	38,72 m	
MOTORE - MERCEDES	Modello	Mercedes OM 934 LA Stage IV	Mercedes OM 924 LA Stage 3A
	Potenza nominale	170 kW - 231 cv a 2.200 giri/min	145 kW - 196 cv a 2.200 giri/min
	Coppia massima	900 Nm a 1.200-1.600 giri/min	705 Nm a 1.200-1.600 giri/min
	Cilindrata	5,13 l	4,8 l
	Numero cilindri	4 in line	4 in line
	Alimentazione	Diesel a iniezione diretta turbocompresso	Diesel a iniezione diretta turbocompresso
	Impianto di raffreddamento	Acqua – intercooler	Acqua – intercooler
TRASMISSIONE	Tipo	Idrostatica	
	Modello	Bosch – Rexroth	
	Massima pressione	500 bar	
	Cilindrate	Pompa a cilindrata variabile a controllo elettronico. Motore a cilindrata variabile	
	Cambio	Dropbox a 2 rapporti avanti e indietro	
ASSALI E FRENI	Tipo	Assali con riduttori epicicloidali	
	Assale posteriore	Oscillante, sterzante con bloccaggio idraulico	
	Assale anteriore	Oscillante, sterzante con livellamento automatico +/-10°	
	Freno di servizio	Multidisco a bagno d'olio su ogni assale a comando idraulico	
	Freno di stazionamento	Idraulico ad azione negativa	
	Misure pneumatici	445/65 R 22,5	
PRESTAZIONI	Velocità massima traslazione	40 km/h	
	Sforzo max di trazione al gancio	125 kN	
	Pendenza superabile	43%	
	Raggio di sterzata (alle forche)	6.970 mm	
MASSE	Totale a vuoto	23.850 kg	
	Anteriore a vuoto (braccio retrato e abbassato)	11.900 kg	
	Posteriore a vuoto (braccio retrato e abbassato)	11.950 kg	
CAPACITÀ SERBATOI E IMPIANTI	Gasolio	280 l	280 l
	AdBlue	40 l	n.a.
	Olio idraulico	210 l	210 l
	Olio motore	20,5 l	16 l
	Acqua di raffreddamento	35 l	35 l
IMPIANTO IDRAULICO PER MOVIMENTI	Pressione max di lavoro	350 bar	
	Tipologia impianti	Load sensing	
	Pompa servizi	Bosch Rexroth – A cilindrata variabile	
	Distributore per movimenti braccio e torretta	Danfoss – Valvola elettroproporzionale SIL 2	
	Distributore per stabilizzatori	Bosch Rexroth – Attuatori elettro-idraulici	
	Comando movimenti	2 joystick Danfoss a due assi con dispositivo uomo morto – Gestione con tecnologia CAN bus	
CONFORMITÀ NORMATIVE	EN 13849: riguardante la sicurezza di tutti i controlli della macchina EN 13000: riguardante gli standard delle gru idrauliche EN 280: riguardante gli standard delle piattaforme aeree FOPS/ROPS 97/68/CE: riguardante gli standard di emissioni dei motori		

