



ET24

Rupsgraafmachines met conventionele achterkant



ET24 - de evolutie binnen uw sector.

In de nieuwe generatie modellen in de klasse van 1,7 tot 2,4 ton zet Wacker Neuson de nieuwe norm voor compacte graafmachines. Beproefde innovaties zijn in ere gehouden en gecombineerd met volledig nieuwe ontwikkelingen. Het resultaat is een tot in de kleinste details vernieuwde klasse machines. Dat belooft extra efficiëntie en prestatievermogen.

- Innovatieve cabine met nieuwe vormgeving: de verder uitontwikkelde en van binnen volledig nieuw vormgegeven cabine van de ET-serie zet de nieuwe norm op het gebied van overzichtelijkheid, veiligheid en gebruiksgemak.
- Prestatievermogen en efficiëntie: de dieselmotoren met een grote inhoud en het nieuwe innovatieve hydraulicasysteem zetten de nieuwe norm in het gebruik.
- Maximale aansluitingsmogelijkheden met tot 4 extra stuurcircuits: bij alle modellen uit de ET-serie kunnen af fabriek tot 4 extra hydraulische kringen worden gekozen.
- Voor het model geoptimaliseerd, veelzijdig en stevig onderstel: alleen dat garandeert optimale stabiliteit en de beste rij-eigenschappen bij de dagelijkse werkzaamheden.
- Voor het model geoptimaliseerd armsysteem met verschillende lepelarmen: door het sterke hefsysteem met twee optioneel selecteerbare lepelsteellengtes worden met ieder apparaat de optimale graafkracht en graafwaarden gerealiseerd.



Technische gegevens

Bedrijfsgegevens

| | |
|---------------------------------------|--------------------------|
| Transportgewicht min. | 2.065 kg |
| Bedrijfsgewicht min. | 2.210 kg |
| Scheurkracht max., conform ISO 6015 | 15,62 kN |
| Uitbreekkracht max., conform ISO 6015 | 2.196 daN |
| Graafdiepte | 2.420 mm |
| Uitkiephoogte max. | 2.750 mm |
| Graafstraal | 4.150 mm |
| L x B x H min. | 4,030 x 1,400 x 2,390 mm |

Motorgegevens

| | |
|---------------------------|--------------------------------------|
| Motorfabrikant | Yanmar |
| Motortype | 3TNV76 |
| Motor | Watergekoelde 3-cilinder-dieselmotor |
| Cilinderinhoud | 1.116 cm ³ |
| Toerental | 2.200 1/min |
| Motorvermogen conform ISO | 13,4 kW |
| Batterij Spanning | 44 Ah |
| Tankinhoud | 24 l |

Hydraulische installatie

| | |
|--|--|
| Pomp | Dubbele verstelpomp met 2 tandwielpompen |
| Afgeleverd vermogen max. | 78 l/min |
| Bedrijfsdruk voor werk- en rijhydraulica | 240 bar |
| Bedrijfsdruk Draaiwerk | 150 bar |
| Toerental Bovenwagen | 10 1/min |
| Hydrauliektank Inhoud | 19 l |

Onderstel

| | |
|-------------------|--------|
| Rijsnelheid max. | 4 km/h |
| Klimvermogen max. | 58 % |
| Kettingbreedte | 250 mm |



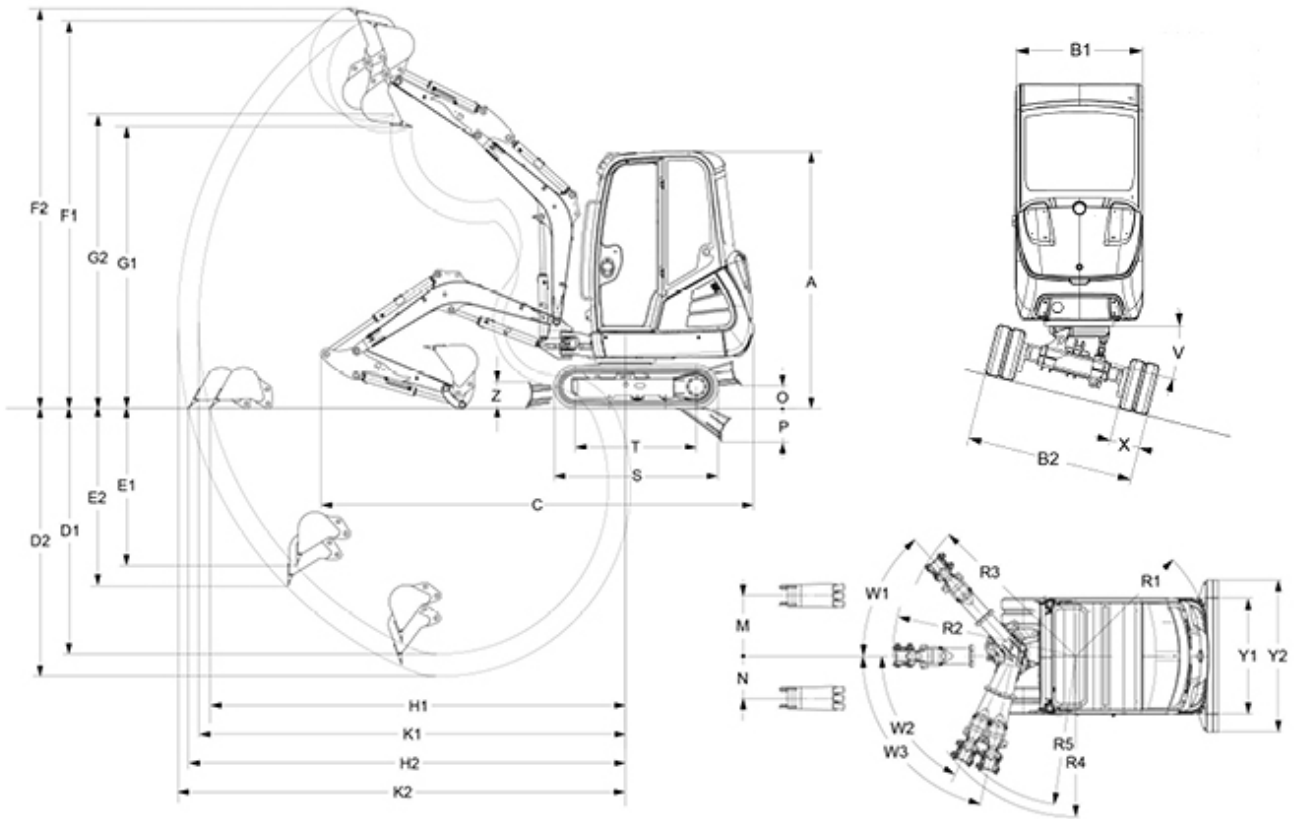
| | |
|---------------|--------|
| Bodemvrijheid | 295 mm |
|---------------|--------|

Blad

| | |
|--|----------|
| Breedte | 1.400 mm |
| Hoogte | 300 mm |
| Slag boven graafdiepte standaard plaat | 300 mm |
| Slag onder graafdiepte standaard plaat | 340 mm |

Geluidsniveau

| | |
|---|----------|
| Geluidsniveau (LwA) conform 2000/14/EG | 93 dB(A) |
| Cabine - Geluidsdrukniveau LpA conform ISO 6394 | 76 dB(A) |

Afmetingen


| | | |
|----|--|----------|
| A | Hoogte | 2.390 mm |
| B1 | Breedte bovenwagen | 990 mm |
| B2 | Breedte Min., onderwagen | 990 mm |
| B2 | Breedte Max., onderwagen (alleen bij uitschuifbare onderwagen) | 1.400 mm |
| C | Transportlengte | 4.030 mm |
| D1 | Graafdiepte Max., korte lepelsteel | 2.500 mm |
| D2 | Graafdiepte Max., lange lepelsteel | 2.700 mm |
| E1 | Insteekdiepte Max., verticale, korte lepelsteel | 1.660 mm |
| E2 | Insteekdiepte Max., verticale, lange lepelsteel | 1.850 mm |
| F1 | Insteekhoogte Max., korte lepelsteel | 3.960 mm |
| F2 | Insteekhoogte Max., lange lepelsteel | 4.080 mm |
| G1 | Uitkiephoogte Max., korte lepelsteel | 2.750 mm |
| G2 | Uitkiephoogte Max., lange lepelsteel | 2.870 mm |



| | | |
|----|--|----------|
| K1 | Graafstraal Max., korte lepelsteel | 4.150 mm |
| K2 | Graafstraal Max., lange lepelsteel | 4.340 mm |
| H1 | Reikwijdte Max., op maaiveldhoogte, korte lepelsteel | 4.025 mm |
| H2 | Reikwijdte Max., op maaiveldhoogte, lange lepelsteel | 4.220 mm |
| R1 | Draaistraal achtersteven Min. | 1.160 mm |
| M | Verplaatsing kraanarm Max. giekverstelling naar het midden van de lepel rechts | 520 mm |
| N | Verplaatsing kraanarm Max. giekverstelling naar het midden van de lepel links | 360 mm |
| O | Hijshoogte Max. hefhoogte v/h schuifbord (kort) boven het maaiveld | 300 mm |
| P | Graafdiepte Max. schraapdiepte v/h schuifbord (kort) onder het maaiveld | 340 mm |
| R2 | Zwenkradius kraanarm midden | 1.660 mm |
| R3 | Zwenkradius kraanarm rechts | 1.580 mm |
| R4 | Zwenkradius kraanarm tot aanslag links | 1.450 mm |
| R5 | Zwenkradius kraanarm links | 1.350 mm |
| S | Lengte Totale, v/h loopwerk (standaard onderwagen) | 1.840 mm |
| T | Lengte Totale, v/h loopwerk afstand hart rijmotor-hart spanwiel (standaard onderwagen) | 1.385 mm |
| W1 | Draaihoek Max., v/h armsysteem naar rechts | 48 ° |
| W2 | Draaihoek Max., v/h armsysteem naar links aanslag | 64 ° |
| W3 | Draaihoek Max., v/h armsysteem naar links | 77 ° |
| X | Kettingbreedte | 250 mm |
| Y1 | Breedte schuifbord | 1.400 mm |
| Z | Hoogte schuifbord | 300 mm |

Attentie

Houdt er alstublieft rekening mee dat het productgamma kan verschillen per land. Het is mogelijk dat bepaalde producten niet beschikbaar zijn in uw land. Informatie over geschikte toebehoren vindt u op onze website. Voor meer informatie over het motorvermogen, gelieve de handleiding te raadplegen. De werkelijke vermogensuitgang kan naargelang specifieke bedrijfsomstandigheden variëren.

Wijzigingen en vergissingen onder voorbehoud. Afbeeldingen idem.

Copyright © 2015 Wacker Neuson SE.