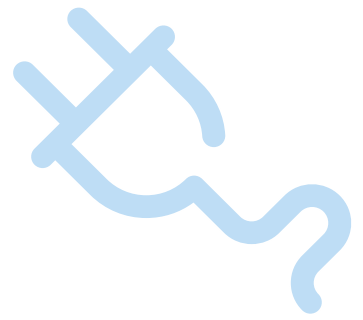


NACELLES ARTICULÉES ÉLECTRIQUES

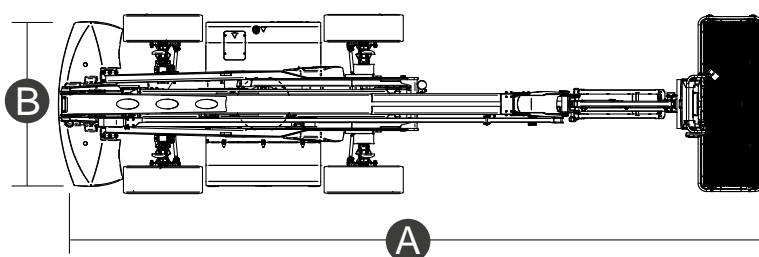
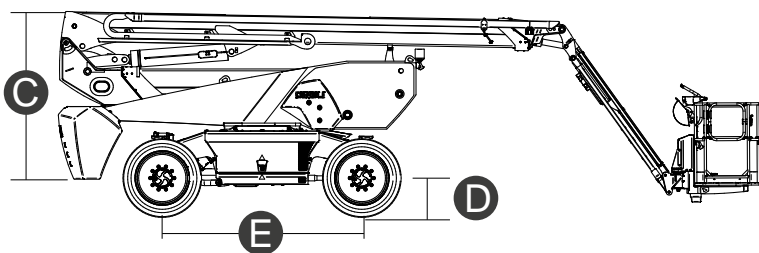
CARACTÉRISTIQUES TECHNIQUES

	EAB24RT	EAB28RT
Hauteur max. de travail	24,30 m	28,10 m
Hauteur max. panier nacelle	22,30 m	26,10 m
Point d'articulation	9,14 m	9,14 m
Portée max.	17,10 m	19,40 m
Hauteur négative	4,00 m	6,60 m
Portée négative	11,10 m	14,20 m
Capacité de charge max. de la nacelle	300 kg	250 kg
Pente max. admissible (repliée)	30 %	30 %
Pente max. de travail	X -5° / Y -5°	X -5° / Y -5°
Vitesse du vent max.	12,5 m/s	12,5 m/s
Longueur nacelle (A)	9,83 m	11,83 m
Largeur nacelle (roues) (B)	2,50 m	2,50 m
Hauteur nacelle (C)	2,89 m	2,89 m
Longueur nacelle (repliée)	-	-
Empattement (E)	2,80 m	2,80 m
Garde au sol hors-tout	1,61 m	1,61 m
Garde au sol (D)	0,43 m	0,43 m
Rayon de braquage (extérieur)	3,74 m	3,74 m
Rayon de braquage (intérieur)	0,98 m	0,98 m
Rotation de la tourelle (continue)	360°	360°
Rotation verticale de la flèche	112° (+72°/-40°)	112° (+72°/-40°)
Type potence	Standard	Standard
Longueur potence	2,60 m	2,60 m
Rotation verticale potence	135° (-54°/+81°)	135° (-54°/+81°)
Largeur panier nacelle	0,90 m	0,90 m
Longueur panier nacelle	2,44 m	2,44 m



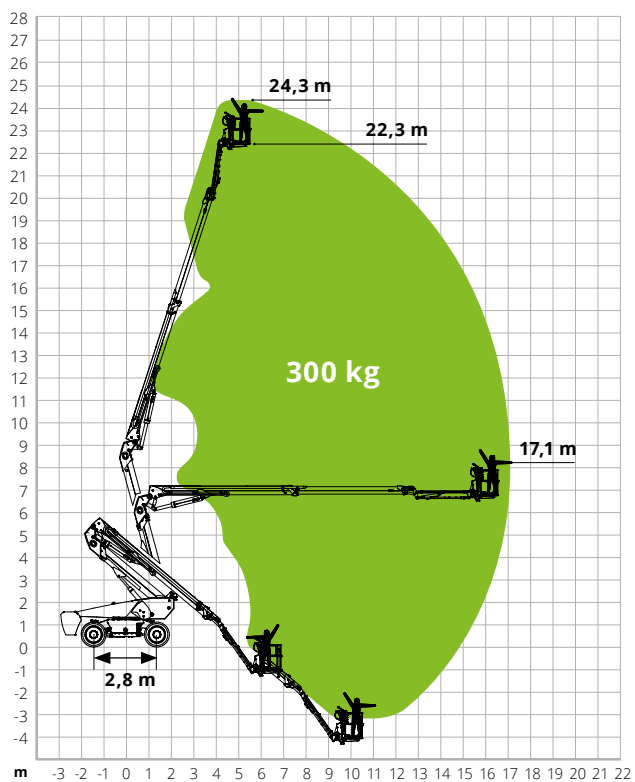
	EAB24RT	EAB28T
Rotation panier nacelle	180° (+/-90°)	180° (+/-90°)
Poids total	17 200 kg	18 400 kg
Vitesse (configuration repliée)	6 km/h	6 km/h
Vitesse (configuration de travail)	1,1 km/h	1,1 km/h
Pneumatiques anti-traces	385/45-28	385/45-28
Capacité réservoir huile	165 l	165 l
Type de batteries	Batterie au lithium	Batterie au lithium
Capacité batteries	520 Ah/80 V	520 Ah/80 V
Chargeur de batterie	5 kW/80 V, 12 V	5 kW/80 V, 12 V
Transmission	Hydrostatique	Hydrostatique

NORMES : EN 280

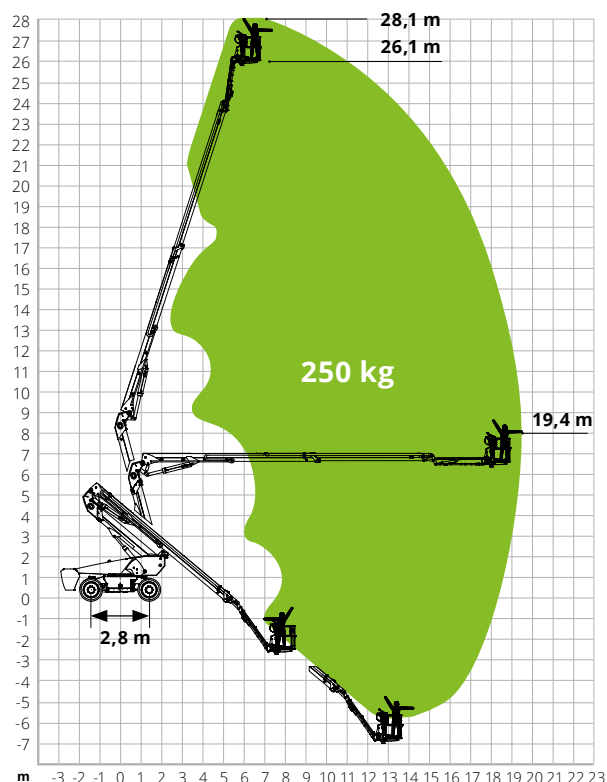


Abaques de charge des nacelles articulées

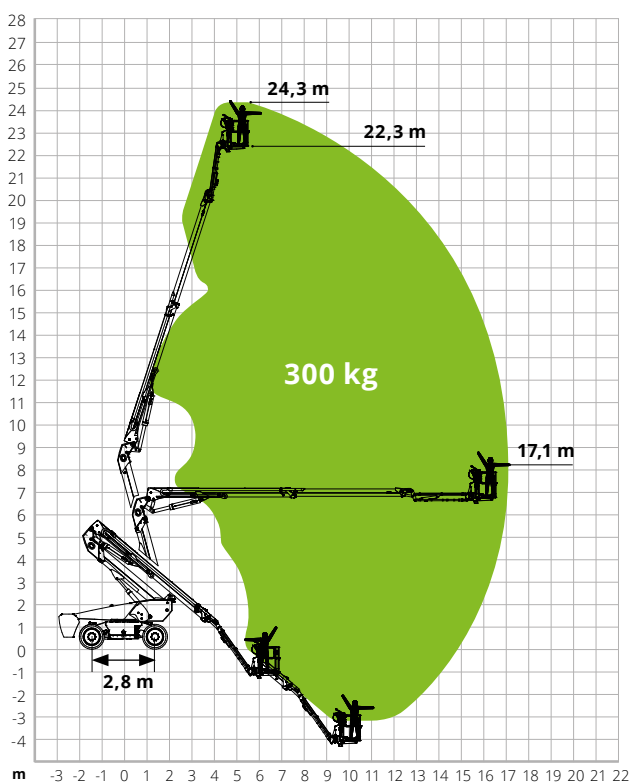
DAB24RT



DAB28RT



EAB24RT



EAB28RT

