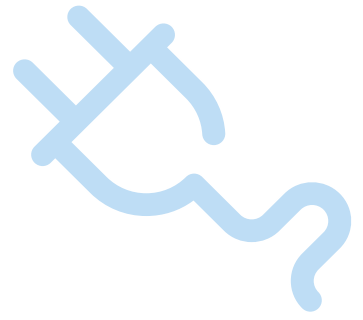


# GELENKTELESKOPARBEITSBÜHNEN MIT ELEKTROANTRIEB

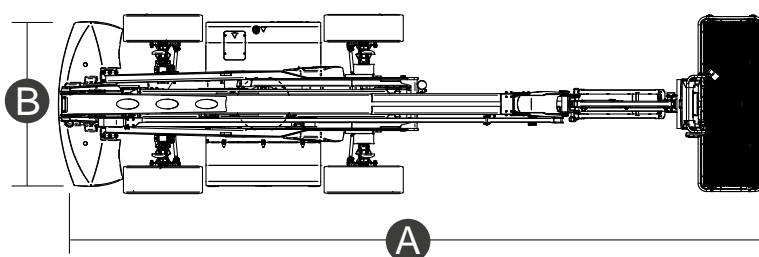
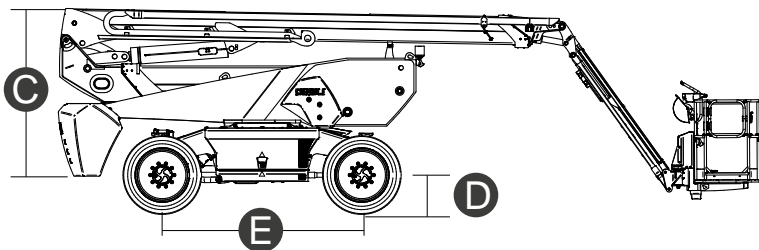
## TECHNISCHE DATEN

	EAB24RT	EAB28RT
Max. Arbeitshöhe	24,30 m	28,10 m
Max. Höhe Arbeitskorb	22,30 m	26,10 m
Gelenkpunkt	9,14 m	9,14 m
Max. Reichweite	17,10 m	19,40 m
Negative Höhe	4,00 m	6,60 m
Negative Reichweite	11,10 m	14,20 m
Max. Tragkraft	300 kg	250 kg
Max. Steigfähigkeit (eingefahren)	30 %	30 %
Max. Neigung	X -5° / Y -5°	X -5° / Y -5°
Max. Windgeschwindigkeit	12,5 m/s	12,5 m/s
Länge Arbeitsbühne <b>(A)</b>	9,83 m	11,83 m
Breite Arbeitsbühne (inkl. Räder) <b>(B)</b>	2,50 m	2,50 m
Höhe Arbeitsbühne <b>(C)</b>	2,89 m	2,89 m
Transportlänge	-	-
Radstand <b>(E)</b>	2,80 m	2,80 m
Bodenfreiheit außerhalb der Fahrzeugkontur	1,61 m	1,61 m
Bodenfreiheit <b>(D)</b>	0,43 m	0,43 m
Wenderadius (außen)	3,74 m	3,74 m
Wenderadius (innen)	0,98 m	0,98 m
Drehbereich Oberwagen (endlos)	360°	360°
Vertikale Drehung Ausleger	112° (+72°/-40°)	112° (+72°/-40°)
JIB-Typ	Regulär	Regulär
JIB-Länge	2,60 m	2,60 m
Vertikale JIB-Drehung	135° (-54°/+81°)	135° (-54°/+81°)
Breite Arbeitskorb	0,90 m	0,90 m
Länge Arbeitskorb	2,44 m	2,44 m



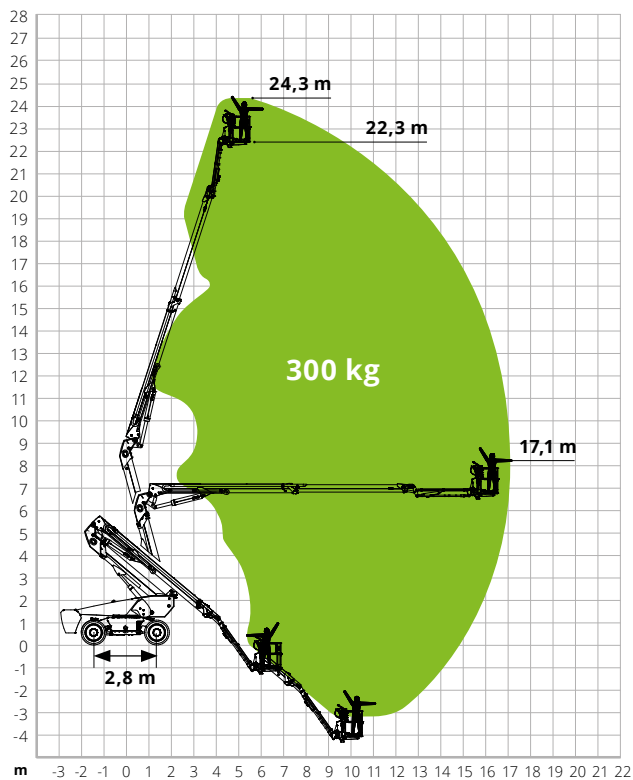
	EAB24RT	EAB28RT
Drehung Arbeitskorb	180° (+/-90°)	180° (+/-90°)
Gesamtgewicht	17.200 kg	18.400 kg
Geschwindigkeit (eingefahren)	6 km/h	6 km/h
Geschwindigkeit (ausgefahren)	1,1 km/h	1,1 km/h
Reifen (Non-Marking)	385/45-28	385/45-28
Hydrauliköltank	165 l	165 l
Batterietyp	Lithium-Batterie	Lithium-Batterie
Batteriekapazität	520 Ah/80 V	520 Ah/80 V
Ladegerät	5 kW/80 V, 12 V	5 kW/80 V, 12 V
Antrieb	Hydrostatisch	Hydrostatisch

**NORMENVERWEIS:** EN 280

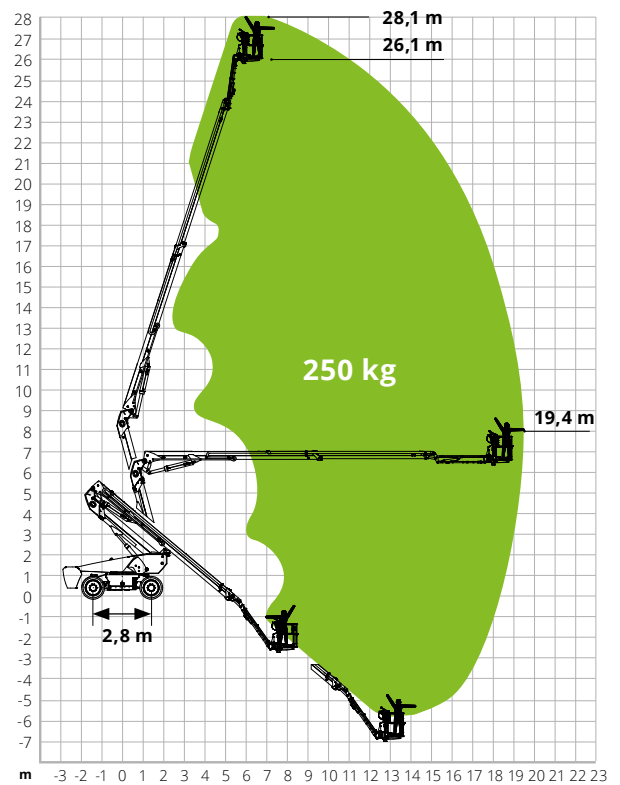


# Lastdiagramme der Gelenkteleskoparbeitsbühnen

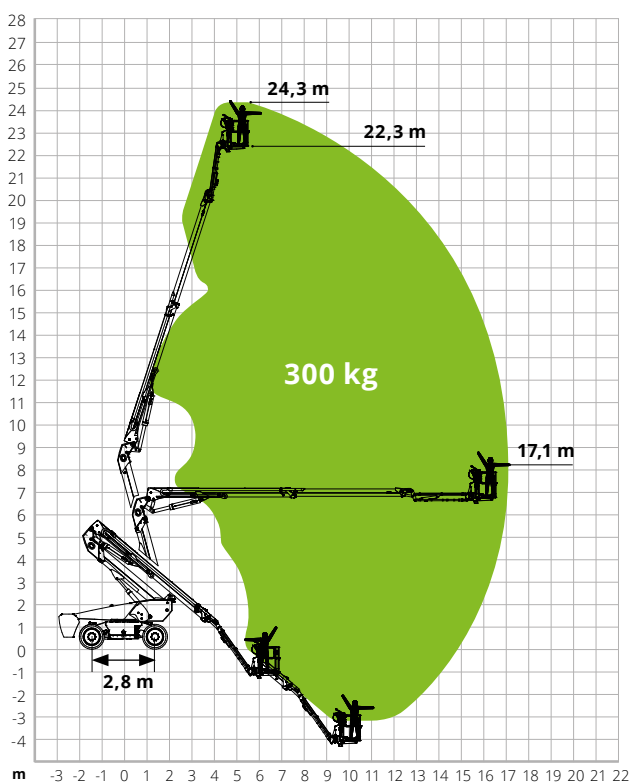
## DAB24RT



## DAB28RT



## EAB24RT



## EAB28RT

