

GELENKTELESKOPARBEITSBÜHNEN MIT DIESELANTRIEB

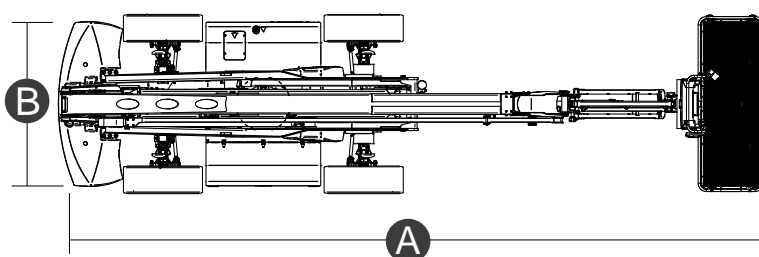
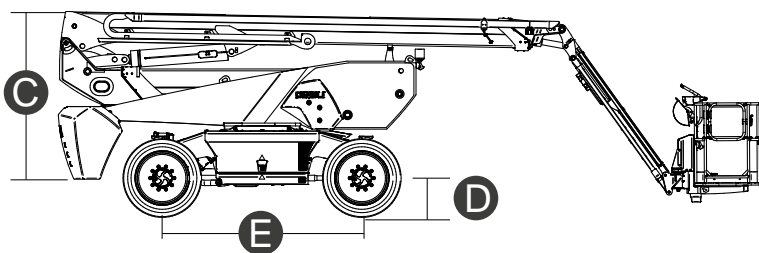
TECHNISCHE DATEN

	DAB24RT	DAB28RT
Max. Arbeitshöhe	24,30 m	28,10 m
Max. Höhe Arbeitskorb	22,30 m	26,10 m
Gelenkpunkt	9,14 m	9,14 m
Max. Reichweite	17,10 m	19,40 m
Negative Höhe	4,00 m	6,60 m
Negative Reichweite	11,10 m	14,20 m
Max. Tragkraft	300 kg	250 kg
Max. Steigfähigkeit (eingefahren)	45 %	45 %
Max. Neigung	X -5° / Y -5°	X -5° / Y -5°
Max. Windgeschwindigkeit	12,5 m/s	12,5 m/s
Länge Arbeitsbühne (A)	9,83 m	11,83 m
Breite Arbeitsbühne (inkl. Räder) (B)	2,50 m	2,50 m
Höhe Arbeitsbühne (C)	2,89 m	2,89 m
Transportlänge	-	-
Radstand (E)	2,80 m	2,80 m
Bodenfreiheit außerhalb der Fahrzeugkontur	1,61 m	1,61 m
Bodenfreiheit (D)	0,43 m	0,43 m
Wenderadius (außen)	3,74 m	3,74 m
Wenderadius (innen)	0,98 m	0,98 m
Drehbereich Oberwagen (endlos)	360°	360°
Vertikale Drehung Ausleger	112° (+72°/-40°)	112° (+72°/-40°)
JIB-Typ	Regulär	Regulär
JIB-Länge	2,60 m	2,60 m
Vertikale JIB-Drehung	135° (-54°/+81°)	135° (-54°/+81°)
Breite Arbeitskorb	0,90 m	0,90 m
Länge Arbeitskorb	2,44 m	2,44 m



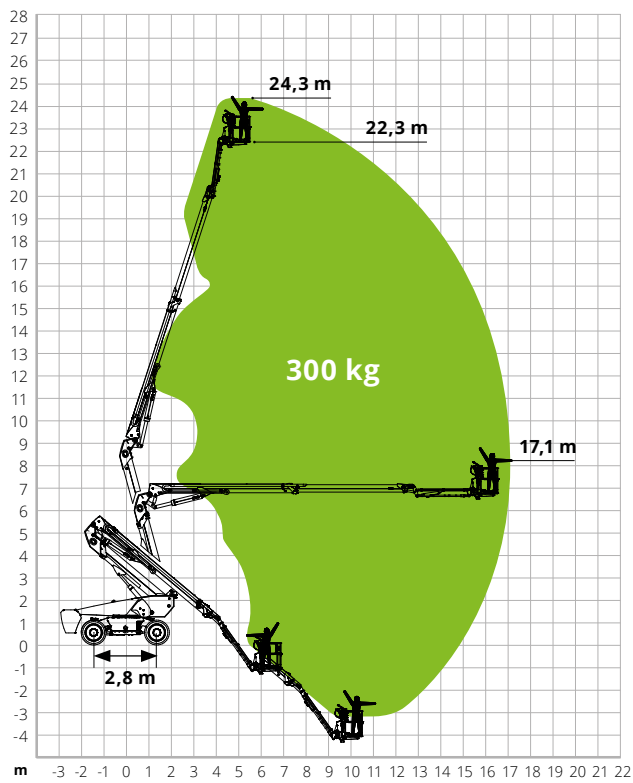
	DAB24RT	DAB28RT
Drehung Arbeitskorb	180° (+/-90°)	180° (+/-90°)
Gesamtgewicht	17.200 kg	18.400 kg
Geschwindigkeit (eingefahren)	6 km/h	6 km/h
Geschwindigkeit (ausgefahren)	1,1 km/h	1,1 km/h
Reifen (ausgeschäumt)	385/45-28	385/45-28
Motor	Deutz TD2,9 L4 55,4 kW	Deutz TD2,9 L4 55,4 kW
Tankinhalt	135 l	135 l
Hydrauliköltank	165 l	165 l
Stromkreislauf	12 V DC	12 V DC
Antrieb	Hydrostatisch	Hydrostatisch

NORMENVERWEIS: EN 280

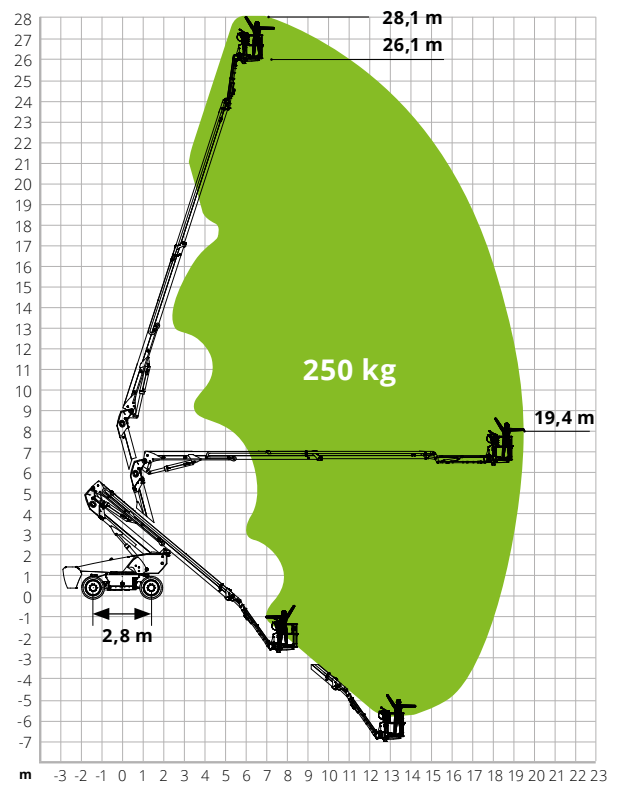


Lastdiagramme der Gelenkteleskoparbeitsbühnen

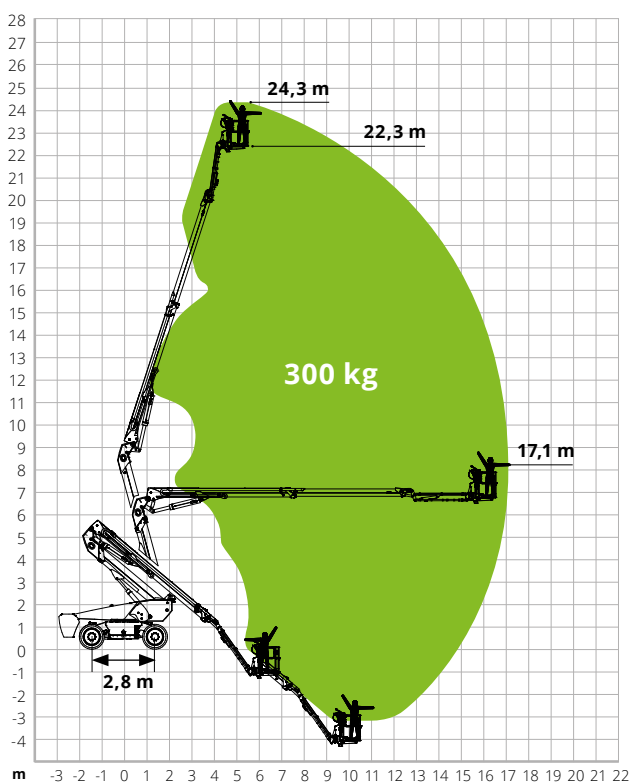
DAB24RT



DAB28RT



EAB24RT



EAB28RT

