



6.51

RTH



EINSATZBEREICHE



INDUSTRIE



BAUWERBE

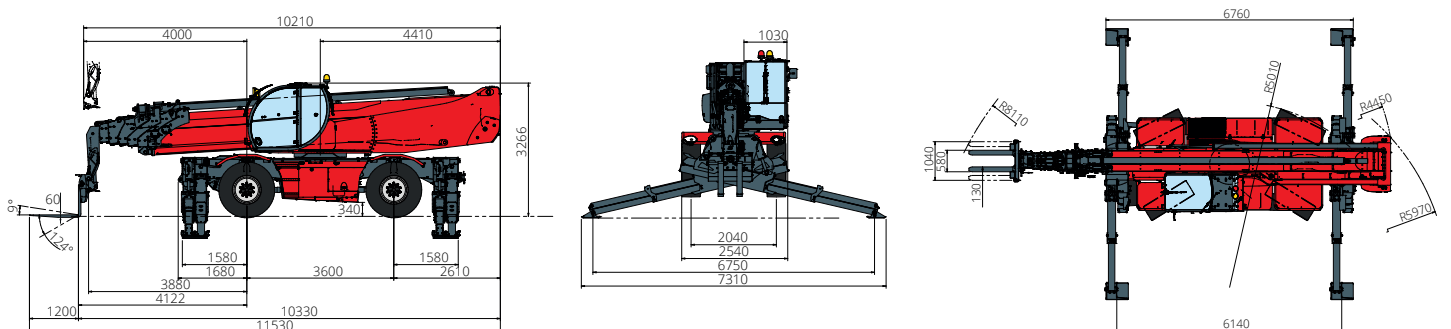


VORZEIGEPROJEKTE

Maximale Hubhöhe: 51,00 m
Maximale Ausladung: 34,50 m
Elektronisch gesteuerter,
hydrostatischer Antrieb
Automatischer
Niveaueingleich
Scherenstützer

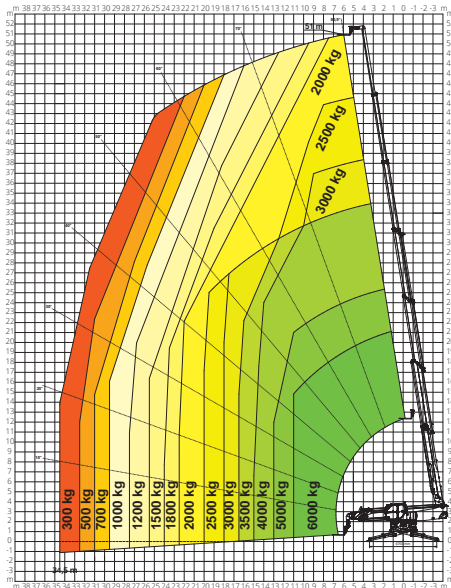
MASCHINEN-BEZEICHNUNG	Drehbarer Teleskopstapler	RTH 6.51		
	Maximale Tragkraft	6.000 kg (Schwerpunkt 600 mm)		
	Maximale Hubhöhe	51,00 m		
	Drehung	360 Grad (durchgehend)		
MOTOR	Typ	Volvo TAD 583 VE Stage V	Volvo TAD 572 VE Stage IV	Volvo TAD 552 VE Stage IIIA
	Nennleistung	175 kW (238 PS) bei 2.300 U/min	160 kW (218 PS) bei 2.300 U/min	160 kW (218 PS) bei 2.200 U/min
	Max. Drehmoment	975 Nm bei 1.380 U/min	925 Nm bei 1.380 U/min	900 Nm bei 1.500 U/min
	Hubraum	5,13 l		
	Zylinderzahl	4 in Reihe		
	Motorkonfiguration	Dieselmotor mit Direkteinspritzung und Turboaufladung		
	Kühlanlage	Wassergekühlter Ladeluftkühler		
ANTRIEB	Typ	Hydrostatisch		
	Modell	Danfoss		
	Max. Druck	480 bar		
	Fördervolumina	Elektronisch geregelte Axialkolbenpumpe. Verstellmotor.		
	Getriebe	Dropbox-Getriebe mit 2 Fahrstufen für Vorwärts- und Rückwärtsfahrt		
ACHSEN UND BREMSEN	Typ	Achsen mit Planeten-Endantrieben		
	Hinterachse	Lenkende Pendelachse mit hydraulischer Sperre		
	Vorderachse	Pendellenkachse mit Niveaueausgleich +/- 8 Grad		
	Betriebsbremse	Ölbad-Lamellenbremse an jeder Achse, hydraulisch betätigt		
	Feststellbremse	Negativbremse, hydraulisch betätigt		
	Reifengröße	17,5 R 25		
LEISTUNGEN	Max. Fahrgeschwindigkeit	25 km/h		
	Max. Zugkraft am Lasthaken	199 kN		
	Steigfähigkeit	55%		
	Wenderadius (mit Gabelzinken)	8.110 mm		
GEWICHT	Gesamtgewicht, unbeladen	36.400 kg		
	Auf Vorderachse, unbeladen (Ausleger eingefahren und abgesenkt)	16.000 kg		
	Auf Hinterachse, unbeladen (Ausleger eingefahren und abgesenkt)	20.400 kg		
FASSUNGS-VERMÖGEN DER BEHÄLTER UND ANLAGEN	Dieselmotorkraftstoff	235 l	235 l	235 l
	AdBlue	40 l	40 l	-
	Hydrauliköl	300 l	300 l	300 l
	Motoröl	16 l	16 l	16 l
	Kühlflüssigkeit	40 l	40 l	40 l
HYDRAULIKANLAGE FÜR BEWEGUNGEN	Max. Betriebsdruck	350 bar		
	Anlagentyp	Load sensing		
	Betriebspumpe	Danfoss - Verstellpumpe		
	Verteiler für Ausleger- und Oberwagenbewegungen	Danfoss - Elektroproportionalventil SIL 2		
	Verteiler für Stützen	Bosch Rexroth - Elektrohydraulische Aktuatoren		
	Bewegungssteuerung	Zwei 2-Achsen-Joysticks Danfoss mit Totmanneinrichtung Steuerung mit CAN-Bus-Technologie		
NORMEN-KONFORMITÄT	EN 1459-2: Vorgaben für geländegängige Teleskopstapler EN 13000: Vorgaben für Rollkrane EN 280: Vorgaben für Hubarbeitsbühnen FOPS/ROPS EU 2016/1628: Emissionsgrenzwerte für Motoren			

Die in dieser Broschüre enthaltenen Daten dienen zur Information und können ohne Vorankündigung geändert werden.



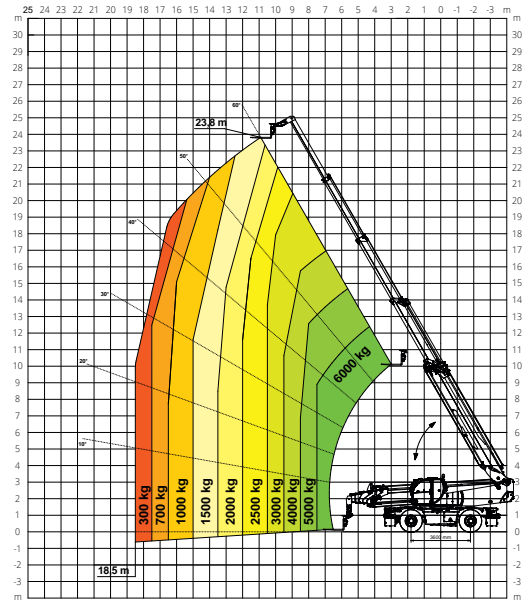
AUF STÜTZEN

LASTDIAGRAMM AUF AUSGEFAHRENEN STÜTZEN 360 GRAD



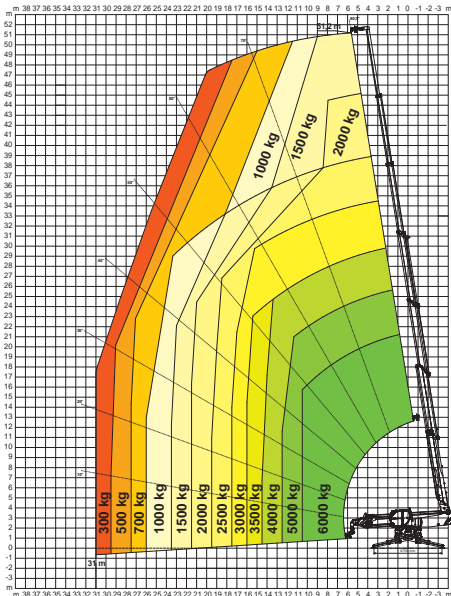
AUF REIFEN

LASTDIAGRAMM FRONTAL AUF REIFEN



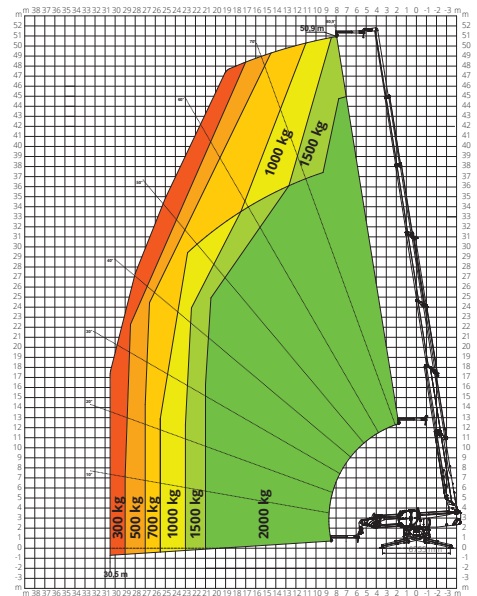
H 6

LASTHAKEN 6.000 kg



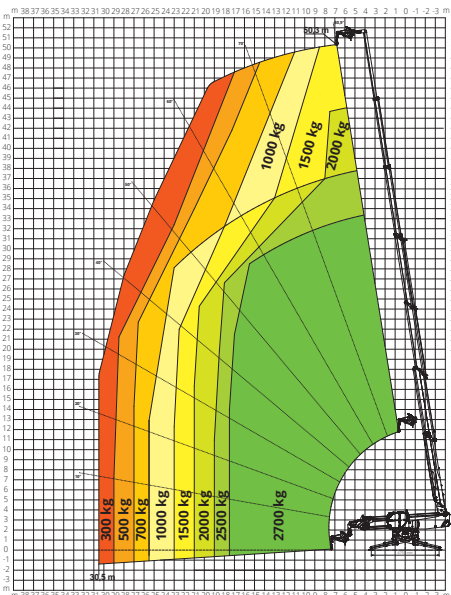
J2000

JIB 2.000 kg



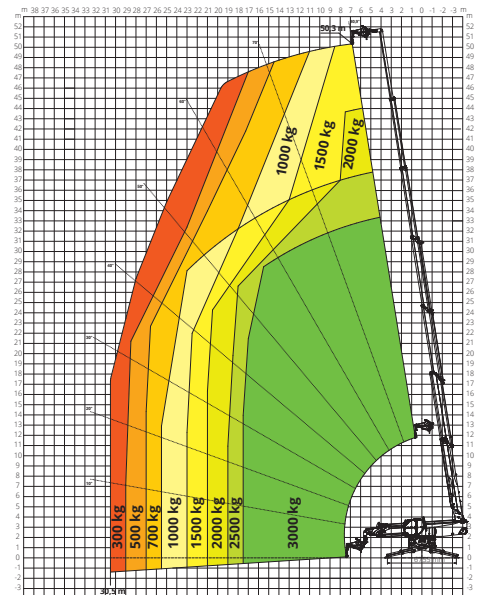
JW2700

JIB MIT SEILWINDE 2.700 kg



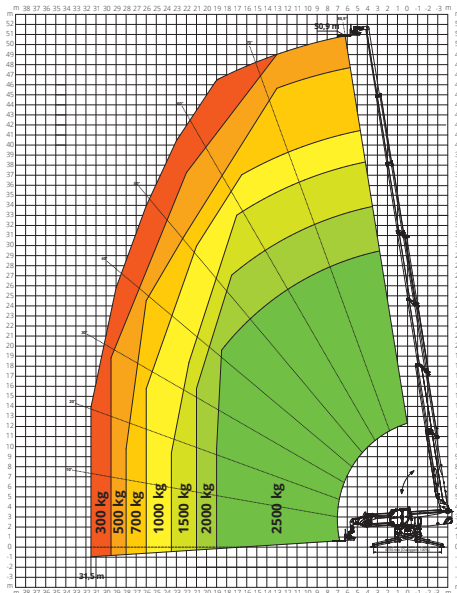
JW3000

JIB MIT SEILWINDE 3.000 kg



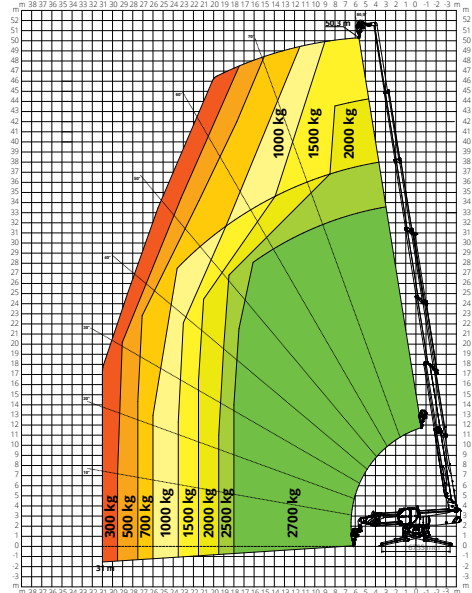
RFC2,5

SCHWENKBARE GABELTRÄGERPLATTE 2.500 kg



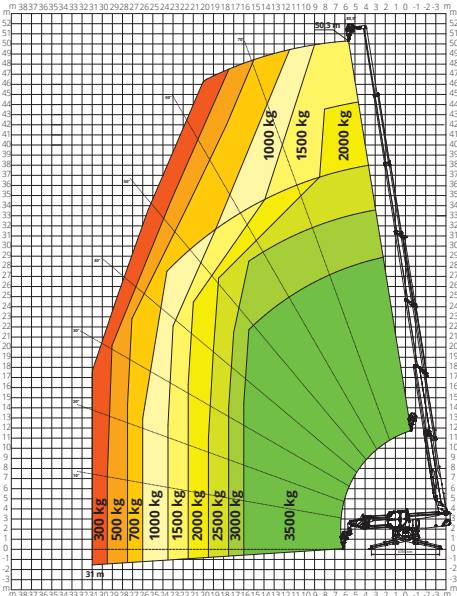
W 2,7

SEILWINDE 2.700 kg



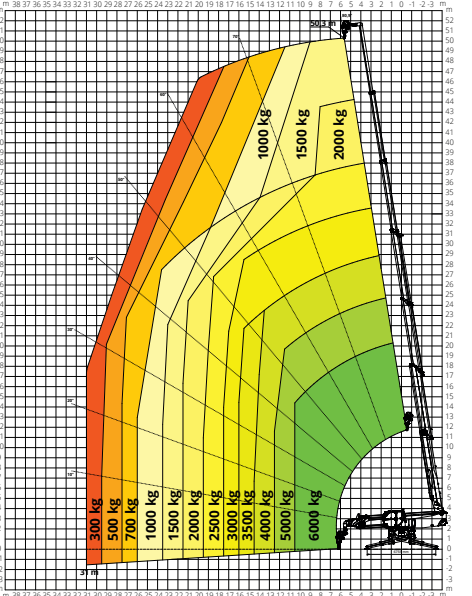
W 3,5

SEILWINDE 3.500 kg



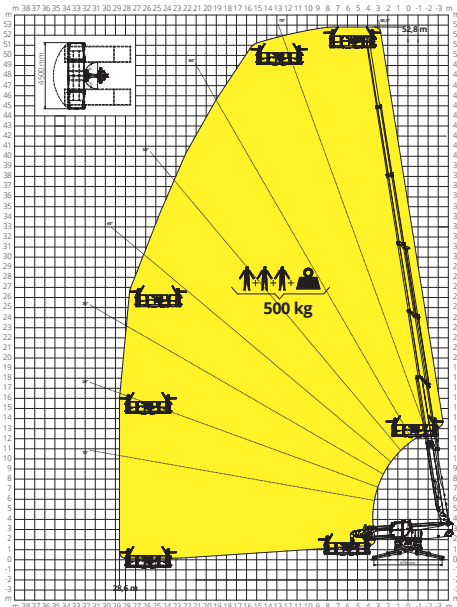
W 6

SEILWINDE 6.000 kg



REP 2-4,5

DREHBARE, ERWEITERBARE ARBEITSBÜHNE 500 kg



REP 10.2-4,7

DREHBARE, ERWEITERBARE ARBEITSBÜHNE 1.000 kg

