

Technische Daten

MODELLE	GR™-20J	GR™-26J
---------	---------	---------

Abmessungen

Arbeitshöhe max.*	7,70 m	9,85 m
Plattformhöhe max.	5,70 m	7,85 m
Seitliche Reichweite max.	2,75 m	2,65 m
Seitliche Arbeitsreichweite max.	3,25 m	3,15 m
Übergreifende Höhe max.	4,25 m	6,70 m
A Plattformlänge	75 cm	75 cm
B Plattformbreite	90 cm	90 cm
Höhe der Fußleiste	15 cm	15 cm
C Höhe – eingefahren	1,99 m	1,99 m
D Länge – eingefahren	2,95 m	2,82 m
E Breite	99 cm	99 cm
F Radstand	1,20 m	1,20 m
G Bodenfreiheit (Mitte)	10 cm	10 cm

Leistung

Max. Personen auf der Plattform (innen/außen)	2/1	2/1
Tragfähigkeit	200 kg	200 kg
Vertikaler Korbarm-Schwenkbereich	140° (+70°/-70°)	140° (+70°/-70°)
Schwenkbereich des Oberwagens	350° nicht kontinuierlich	350° nicht kontinuierlich
Seitlicher Überhang	9 cm	9 cm
Fahrgeschwindigkeit – eingefahren	4,5 km/h	4,5 km/h
Fahrgeschwindigkeit – ausgefahren	0,65 km/h	0,65 km/h
Steigfähigkeit**	25%	25%
Wenderadius - innen	59 cm	59 cm
Wenderadius - außen	2,08 m	2,08 m
Hub-/Senkzeit	24 s/19 s	54 s/40 s
Steuerung	24 V proportionale Steuerung	
Antrieb	Zweirad-Hinterachse	Zweirad-Hinterachse
Mehrfachscheibenbremsen	Zweirad-Hinterachse	Zweirad-Hinterachse
Nichtmarkierende Vollgummi-Reifen	40,5 cm Durchm. 16-5-11 ¼	40,5 cm Durchm. 16-5-11 ¼

Antrieb/Energie

Antriebsart	24V (12 x 2V 250-Ah-Batterien)	
Tankinhalt Hydrauliksystem	22 L	22 L

Schall- & Vibrationspegel

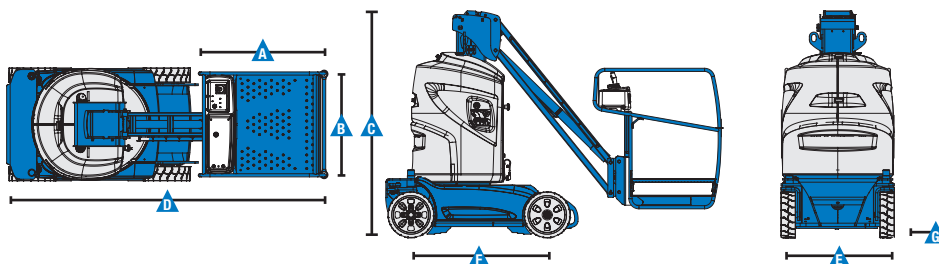
Geräusch-/Schalldruckpegel (Boden)	<70 dBA	<70 dBA
Geräusch-/Schalldruckpegel (Plattform)	<70 dBA	<70 dBA
Vibration	<2,5 m/s ²	<2,5 m/s ²

Eigengewicht***

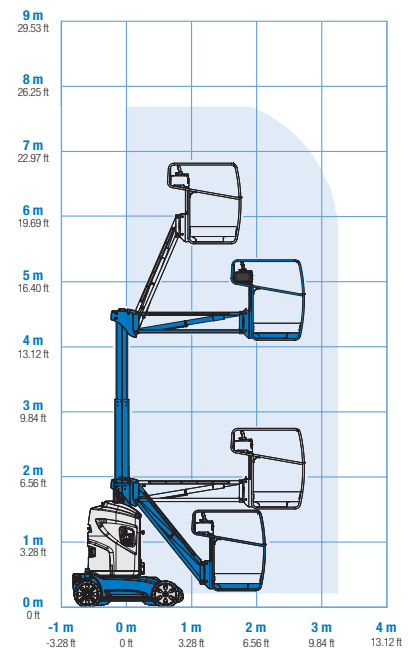
Eigengewicht:	2.250 kg	2.650 kg
---------------	----------	----------

Entspricht den Normen:

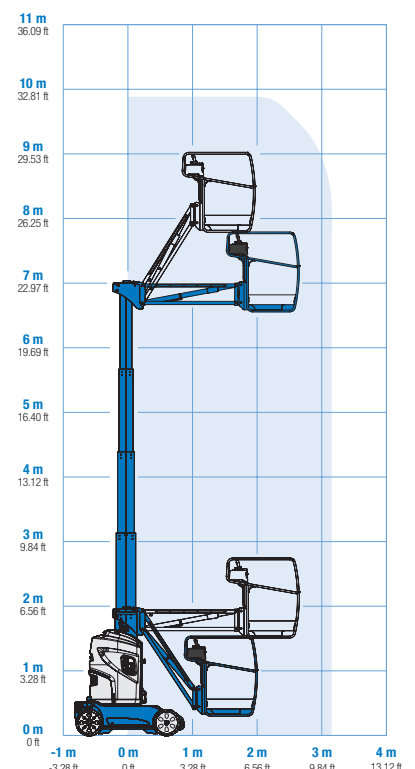
2006/42/EG - Maschinenrichtlinie (Harmonisierte Norm EN280:2013); 2004/108/EC (EMC); 2006/95/EC (LVD)



Arbeitsdiagramm GR-20J



Arbeitsdiagramm GR-26J



* CE-Arbeitshöhe liegt 2 m über der Plattformhöhe.

** Die Steigfähigkeit bezieht sich auf das Befahren von Steigungen. Für weitere Details bzgl. der Steigfähigkeit siehe Bedienungsanleitung.

*** Das Gewicht variiert abhängig von den Optionen und/oder den länderspezifischen Normen (CE).

Ausstattung

STANDARD AUSSTATTUNG	STANDARD & WÄHLBARE OPTIONEN	ZUBEHÖR & ANBAUGERÄTE
<p>Abmessungen</p> <p>GR™-20J</p> <ul style="list-style-type: none"> • 7,70 m Arbeitshöhe • 3,25 m seitliche Reichweite • 4,25 m übergreifende Höhe • 200 kg Tragfähigkeit • 1,61 m Korbarm mit 140° Arbeitsbereich <p>GR™-26J</p> <ul style="list-style-type: none"> • 9,90 m Arbeitshöhe • 3,15 m seitliche Reichweite • 6,70 m übergreifende Höhe • 200 kg Tragfähigkeit • 1,45 m Korbarm mit 140° Arbeitsbereich <p>Leistung</p> <ul style="list-style-type: none"> • Hydraulisches Schwenken des Oberwagens • Proportional gesteuerte Fahr- und Hubfunktion • In voller Höhe verfahrbar • Niedrige Einstiegshöhe von 15 cm • Stabiles, wartungsfreies, hydraulisches Stahlmastsystem • 99 cm kompakte Breite • Maschinenhöhe eingefahren 1,99 m • Niedriges Gesamtgewicht • Integriertes Diagnose-System • Elektrischer Direktantrieb der Hinterräder mit elektrischer Feststellbremse • Vorderradlenkung • Vorrichtung zum Lösen der Bremsen • Abnehmbare Chassisabdeckungen aus ABS • Befestigungsösen für den Transport • Kranösen • Antriebsaktiverungssystem • Hupe • Betriebsstundenzähler • Neigungs- und Senkalarm • Bewegungsalarm • Notablassventil zum manuellen Senken der Plattform • Not-Aus-Schalter am Plattform- und Bodenbedienpult <p>Antrieb/Energie</p> <ul style="list-style-type: none"> • Automatisches 25 A-Ladegerät 	<p>Plattform</p> <ul style="list-style-type: none"> • 0,90 m x 0,75 m Stahlplattform mit aufklappbarem Geländer (Standard) <p>Antrieb/Energie</p> <ul style="list-style-type: none"> • 24V (12 x 2V 250-Ah-Batterien) Automatisches integriertes Batterieladegerät, 30 A, 24 V mit Ladungsanzeige <p>Reifen</p> <ul style="list-style-type: none"> • Nichtmarkierende Vollgummireifen 	<p>Leistung</p> <ul style="list-style-type: none"> • Druckluftleitung zur Plattform ⁽¹⁾ • Stromkabel zur Plattform (nur Kabel) • Stromkabel zur Plattform: inkl. Stecker, Steckdose, mit/ohne Fehlerstromschutzschalter (FI) mit Überstromschutz • Blitzwarnleuchte • Track & Trace ⁽²⁾ (GPS-Einheit: liefert Information über Maschinenstandort und Betriebsdaten)



⁽¹⁾ Nur direkt ab Werk verfügbar
⁽²⁾ Einschl. Abonnement für die ersten zwei Jahre

Deutschland

Kostenlose Tel: 0800 1809017 (innerhalb Deutschland Durchwahl 2) Tel: +49 421 3770 9890 Email: AWP-InfoEurope@terex.com
Informationen über unsere Standorte weltweit finden Sie unter www.genielift.com/de/about-genie/locations

Fertigung und Vertrieb weltweit

Australien · Brasilien · Karibik · Zentralamerika · China · Frankreich · Deutschland · Italien · Japan · Korea · Mexiko · Russland · Südostasien · Spanien · Schweden · Vereinigte Arabische Emirate · Vereinigtes Königreich · USA

Technische Daten und Preise können ohne vorherige Ankündigung oder Verbindlichkeit geändert werden. Fotos und/oder Zeichnungen in diesem Dokument dienen ausschließlich Illustrationszwecken. Informationen über den korrekten Einsatzzweck entnehmen Sie bitte dem jeweiligen Bedienerhandbuch für das entsprechende Produkt. Zuwiderhandlungen entgegen den Anweisungen des entsprechenden Bedienerhandbuchs oder unverantwortliches Handeln können schwere oder tödliche Verletzungen zur Folge haben. Die ausschließlich für unsere Produkte anzuwendende Gewährleistung ist die Standardgewährleistung, die sich auf das entsprechende Produkt und den Verkauf bezieht. Wir gewähren keine anders vereinbarte oder stillschweigend implizierte Gewährleistung. Aufgeführte Produkte und Serviceleistungen können Handelsmarken, Servicenamen oder Markennamen der Terex Corporation und/oder ihrer Tochterunternehmen in den U.S.A. oder in anderen Ländern darstellen. Genie ist ein eingetragenes Warenzeichen von Terex South Dakota, Inc. © 2019 Terex Corporation.

