

6.26SH



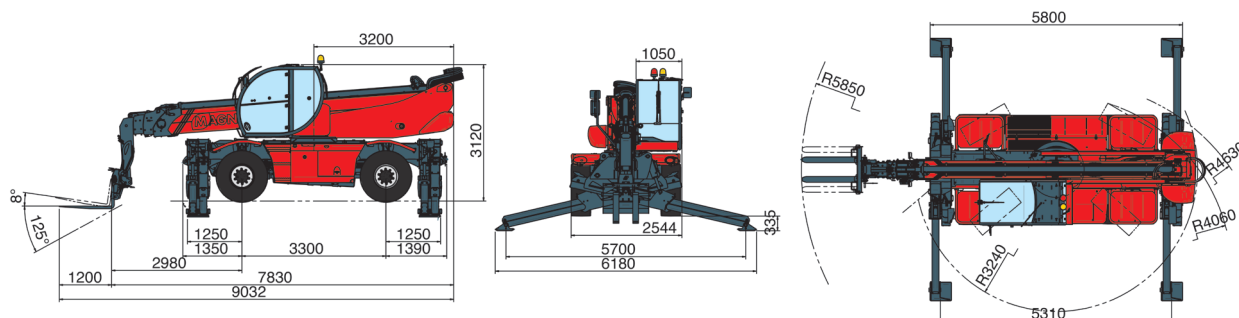
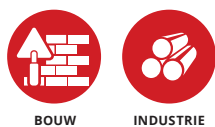
Maximale hefhoogte: 25,70 m
Maximale reikwijdte: 22,00 m
Elektronisch bestuurd hydrostatische transmissie
Automatisch nivellering
Schaarstempels

RTH 6.26 SH

MACHINEMODEL	Roterende verreiker	RTH 6.26 SH	
	Maximaal hefvermogen	6.000 Kg (zwaartepunt 600 mm)	
	Maximale hefhoogte	25,70 m	
	Rotatie	360° (continu)	
MOTOR	Type	Mercedes OM 934 LA Stage IV	Mercedes OM 904 LA Stage IIIA
	Nominaal vermogen	129 kW - 175 cv a 2.200 omw/min	129 kW - 175 cv a 2.200 omw/min
	Maximaal koppel	750 Nm a 1.200-1.600 omw/min	675 Nm a 1.200-1.600 omw/min
	Cilinderinhoud	5,13 l	4,25 l
	Aantal cilinders	4 in lijn	4 in lijn
	Brandstofsysteem	Turbodiesel met directe inspuiting	Turbodiesel met directe inspuiting
	Koelsysteem	Water - intercooler	Water - intercooler
TRANSMISSIE	Type	Hydrostatisch	
	Model	Bosch - Rexroth	
	Maximale druk	500 bar	
	Slagvolumes	Elektronisch bestuurd pompe met variabel slagvolume Motor met variabel slagvolume	
	Versnellingsbak	Dropbox met 2 versnellingen vooruit en achteruit	
ASSEN EN REMMEN	Type	Assen met planetaire overbrengingen	
	Achteras	Stuuras	
	Vooras	Schommelend met automatische nivellering +/-10°	
	Bedrijfsrem	Meerschijven in oliebad op iedere as met hydraulische besturing	
	Parkeerrem	Hydraulisch met negatieve werking	
	Bandenmaten	445/65 R22,5	
PRESTATIES	Maximale rijsnelheid	41 km/h	
	Max trekkracht aan de haak	80 kN	
	Klimvermogen	42%	
	Draaicirkel (bij de vorken)	5.850 mm	
GEWICHTEN	Totale ledige massa	20.050 kg	
	Vóór, onbelast (arm ingetrokken en omlaag)	9.050 kg	
	Achter, onbelast (arm ingetrokken en omlaag)	11.000 kg	
INHOUD TANKS EN INSTALLATIES	Diesel	180 l	180 l
	AdBlue	40 l	n.a.
	Hydraulische olie	220 l	220 l
	Motorolie	20,5 l	20,5 l
	Koelwater	36 l	36 l
HYDRAULISCH SYSTEEM VOOR DE BEWEGINGEN	Max werkdruk	350 bar	
	Type installaties	Load sensing	
	Servicepomp	Bosch Rexroth - Met variabele slagvolume	
	Ventielenblok voor bewegingen arm en bovenwagen	Danfoss - Elektro-proportioneel ventiel SIL 2	
	Ventielenblok voor stempels	Bosch Rexroth - Elektrohydraulische actuators	
	Besturing bewegingen	2 Danfoss joysticks met twee assen en dodemansbeveiliging CAN bus controle	
OVEREENSTEMMING MET DE NORMEN	EN 13849: betreffende de veiligheid van alle besturingssystemen van de machine EN 13000: betreffende de normen voor hydraulische hijskranen EN 280: betreffende de normen voor hoogwerkers FOPS/ROPS EU 2016/1628: betreffende de voorschriften inzake de emissiegrenswaarden van verbrandingsmotoren EN 1459-2: betreffende de norm voor gemotoriseerde transportwerktuigen met variabele reikwijdte		

De informatie in deze brochure is informatief en kan te allen tijde zonder voorafgaande kennisgeving worden gewijzigd.

GEBRUIKSGEBIEDEN

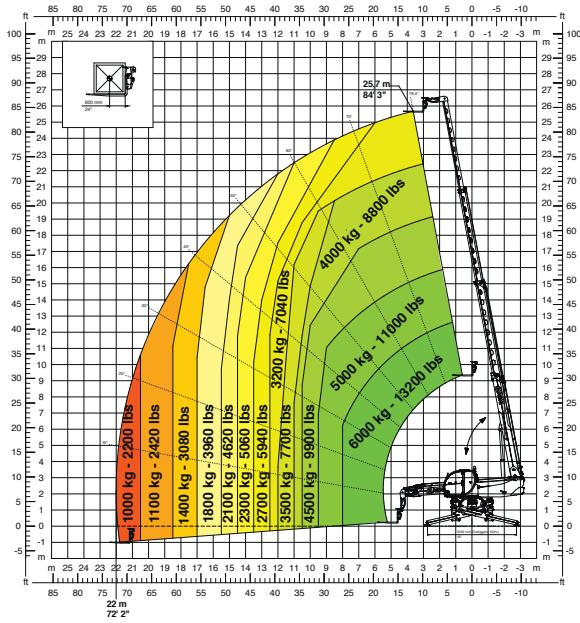


Magni Telescopic Handlers srl

Via Magellano, 22 - 41013 Castelfranco Emilia, Modena, Italia - Tel: +39 059 8630811 - Fax: +39 059 8638012
 commerciale@magnith.com - www.magnith.com

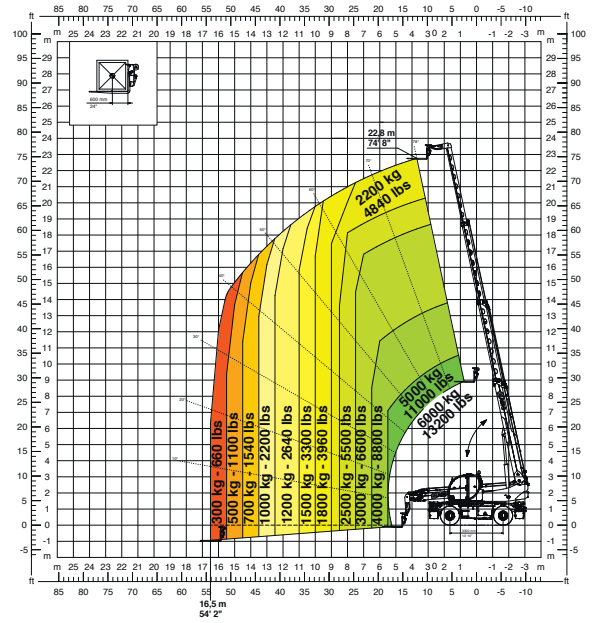
LASTDIAGRAM BIJ
UITGESCHOVEN STEMPELS 360°

OP STEMPELS



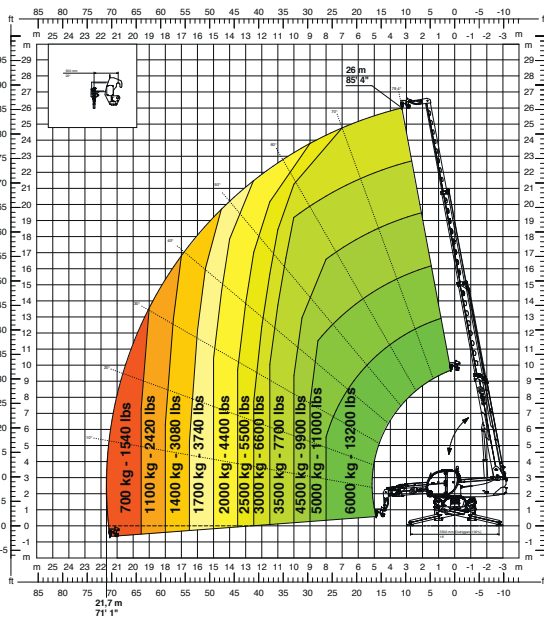
LASTDIAGRAM
VOORZIJDJE OP WIELEN

OP WIELEN



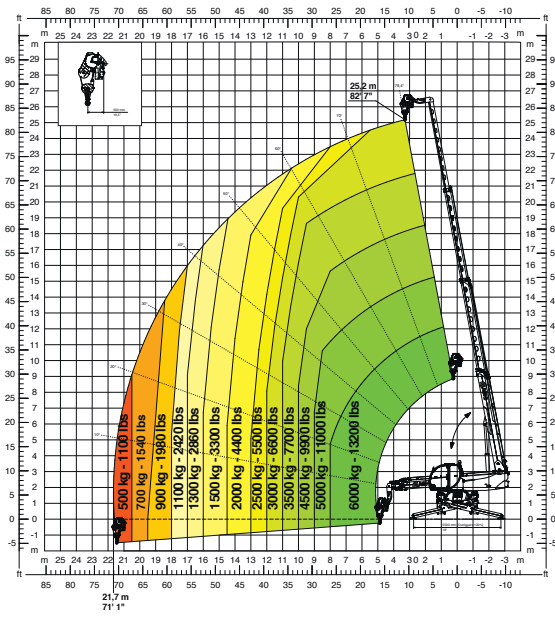
HAAK **6.000 kg**

H6



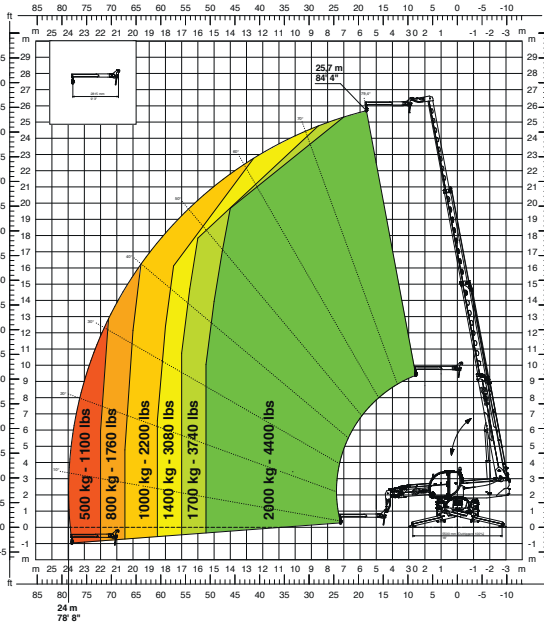
LIER **6.000 kg**

W6



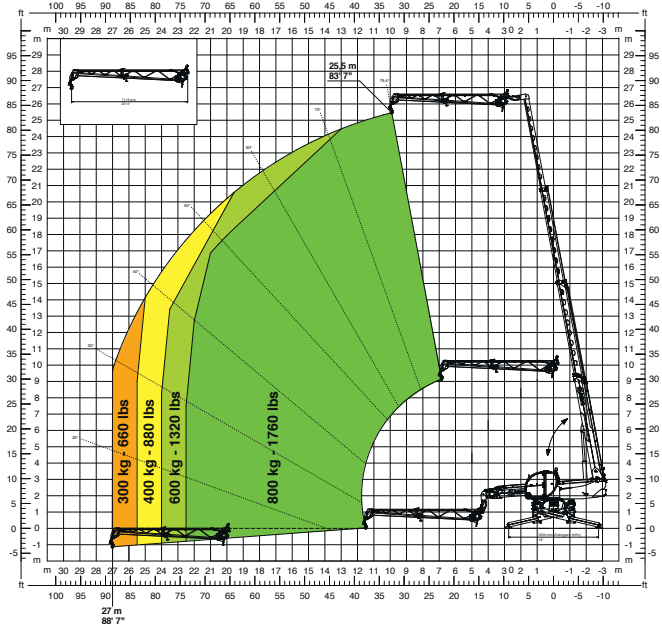
JIB **2.000 kg**

J2000



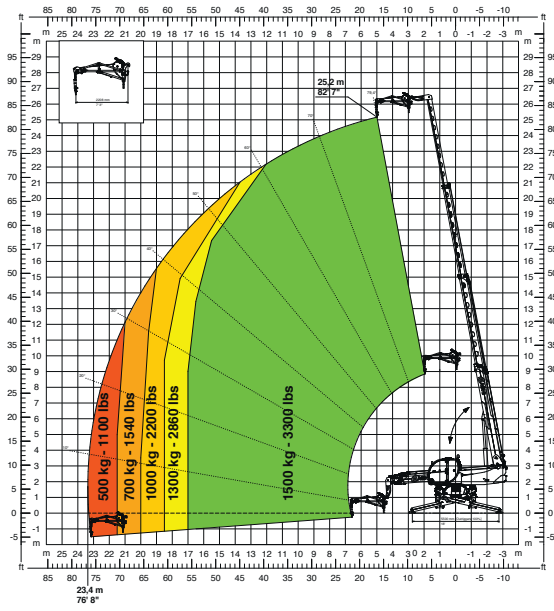
JIB MET LIER **800 kg**

JW 800



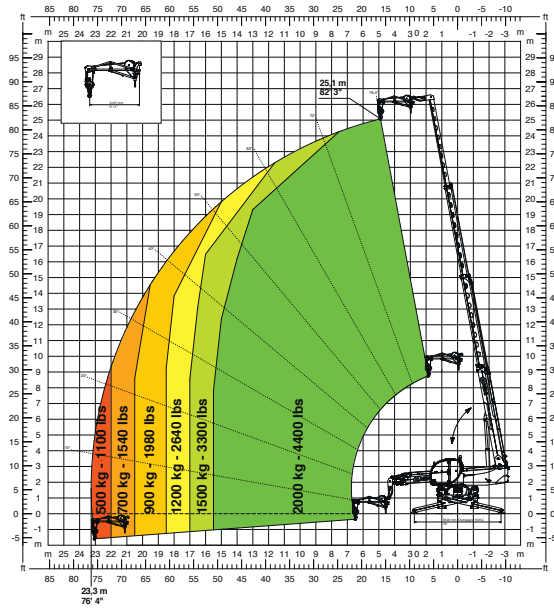
JIB MET LIER **1.500 kg**

JW 1500



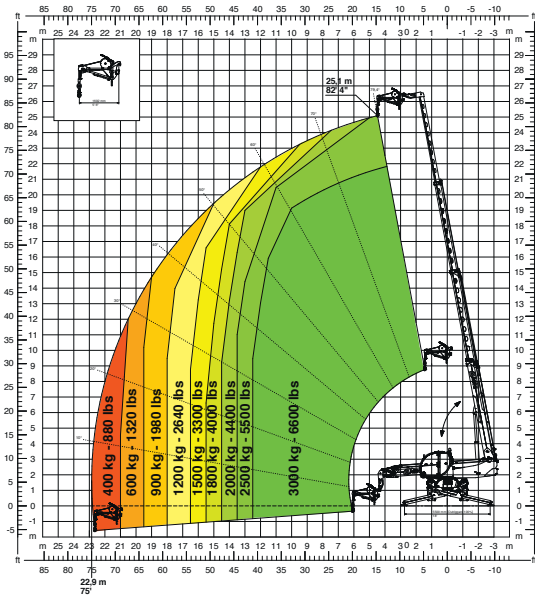
JIB MET LIER **2.000 kg**

JW 2000



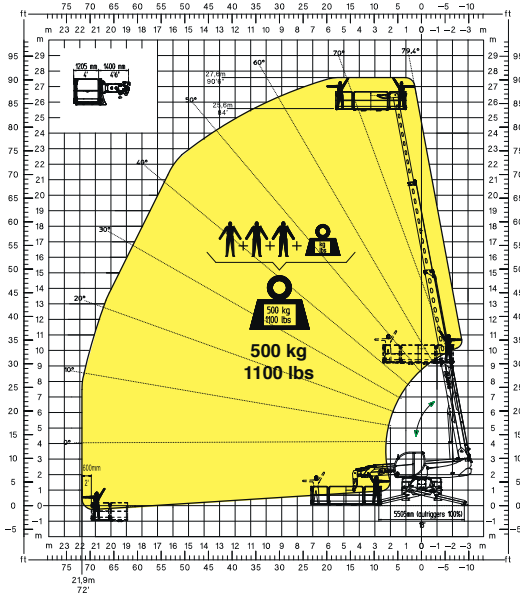
JIB MET LIER **3.000 kg**

JW 3000



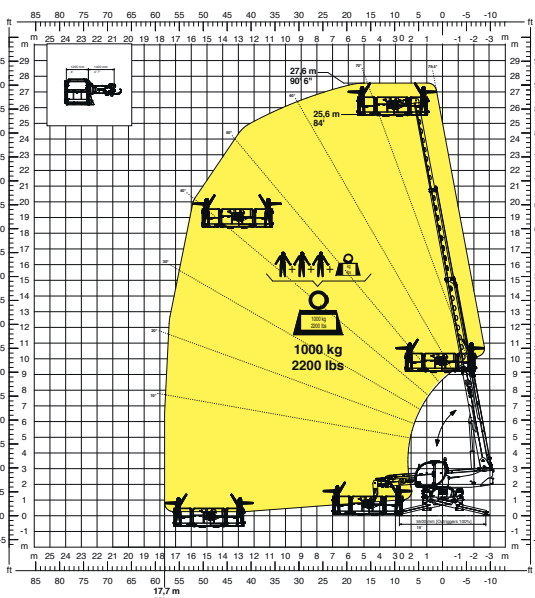
ROTEND UITKLAPBAAR WERKPLATFORM **500 kg**

REP 2-4,5



ROTEND UITKLAPBAAR WERKPLATFORM **1.000 kg**

REP 10.2-4,7



WERKPLATFORM 6,7 m **500 kg**
MET LIER **300 kg**

REP 5,2-6,5 W0,3

